

**duo
fuse**[®]
the natural look



HOUTCOMOSIET
TUINASSORTIMENT



VOORDELEN HOUTCOMPOSITIET

ROT NIET EN SPLINTERT NIET

NIET GLAD, GEBORSTELD OPPERVLAK

Voor een maximaal comfort en een natuurlijke uitstraling.

MAKKELIJK TE PLAATSEN & TE ONDERHOUDEN

Er is geen nabehandeling nodig met oliën, schadelijke beschermingsmiddelen, pesticiden ...

GERINGE VERKLEURING IN BEGIN TOT HET BEKOMEN VAN EEN NATUURLIJKE TINT

Na enkele dagen zal het product lichtjes beginnen te verkleuren. Dit is een tijdelijk en een natuurlijk proces waarbij na het uitlopen van de ligninestof terug het oorspronkelijke kleur bekomen wordt.

MILIEUVRIENDELIJK & RECYCLEERBAAR

Houtcomposiet is een duurzaam en ecologisch alternatief voor hardhout. Het is gemaakt van een mengeling van houtmeel en PVC. Hierdoor draagt het bij tot de bescherming en instandhouding van de tropische regenwouden. De geschatte levensduur overtreft deze van conventioneel hout en het is nadien ook volledig recycleerbaar.

WAT IS DUOFUSE® HOUTCOMPOSITIET?

Duofuse® houtcomposiet is samengesteld uit een mix van houtmeel en kunststof. Hierdoor heeft het de warmte en de look van hardhout in combinatie met de voordelen van kunststof.

Dit duurzame materiaal is milieu- en onderhoudsvriendelijk en verkrijgbaar in een traditionele houtkleur en in moderne grijstinten. Het uitgebreide tuinassortiment omvat terrasplanken in verschillende afmetingen, kleuren en dessins om uw terrasvloer een mooi uitzicht en een aangenaam comfort te geven.

Om uw tuin of terras af te scheiden, kan er gekozen worden voor verschillende afsluitingen die allen modulair en onderling combineerbaar zijn.

Het tand en groef systeem geeft uw tuin een strakke egale look. De lamellenafsluiting daarentegen is een modernere afsluiting met een aangenaam lijnenspel. De open omheining laat u toe om afgesloten te zijn en toch het open gevoel te bewaren. De privacy lamellen zijn dé esthetische oplossing om in alle privacy van uw tuin te kunnen genieten.

Alle artikelen zijn perfect combineerbaar aangezien deze uit dezelfde grondstoffen en in dezelfde kleuren worden geproduceerd.



WE
LOVE
NATURE



PEFC GECERTIFICEERD

Plastivan is door PEFC Belgium erkend als PEFC gecertificeerd bedrijf. De zorg voor het milieu en de ontwikkeling van duurzame producten heeft ervoor gezorgd dat we vanaf heden dit certificaat kunnen voorleggen. Duofuse houtcomposiet bestaat voor 50% uit houtmeel. Dit hout heeft zijn herkomst in duurzaam beheerde bossen.

Dit houtmeel wordt in een eigen granuleerinstallatie gemengd met PVC tot WPC-korrels die daarna gebruikt worden in de productie van houtcomposiet terrasplanken en afsluitingen. Daarmee is de productie volledig geïntegreerd van grondstof tot afgewerkt product. Dankzij deze investering is er nu een volledige controle over het productieproces.

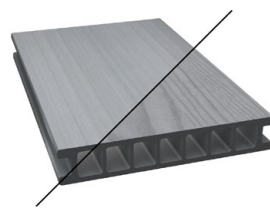
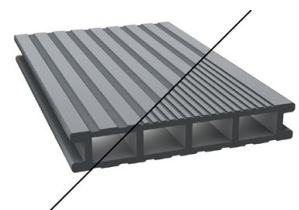




TERRASPLANKEN

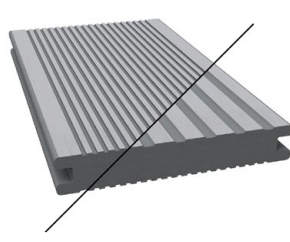
UITVOERINGEN

4 AFWERKINGSZIJDEN:
geribbelde, grof geribbelde, geborstelde en houtnerfstructuur



DFD162
162x28x4000mm

DFDE162
162x28x4000mm



DFDS162
162x28x4000mm

DFD140
140x23x4000mm

VOORDELEN

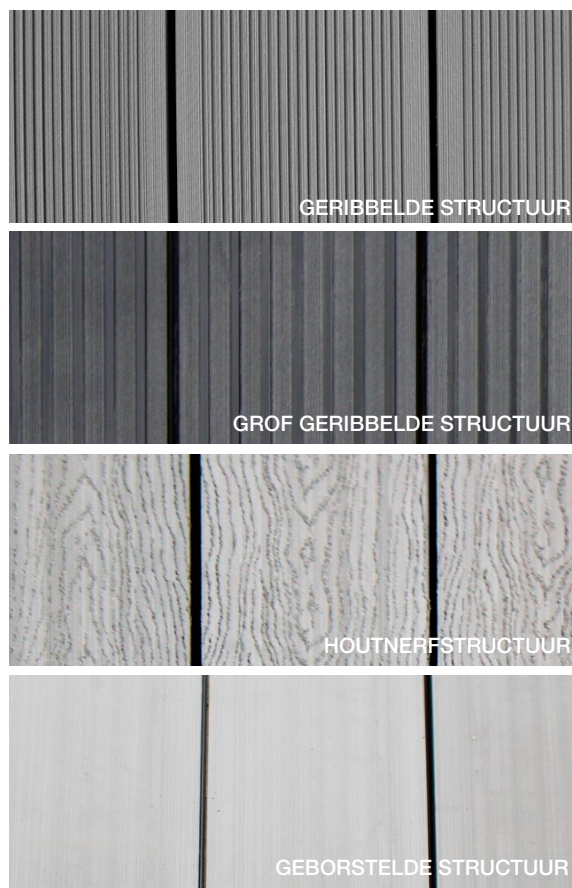
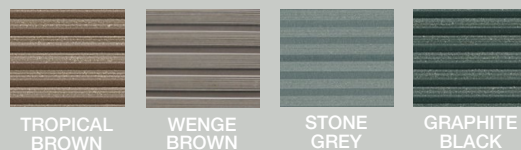
ROT NIET, SPLINTERT NIET
Indien correct geplaatst, geniet u jarenlang zorgeloos van uw houtcomposiet terras en kan er in alle veiligheid blootsvoets op het terras gespeeld en geleefd worden.

NIET GLAD, GEBORSTELD OPPERVLAK
Dankzij het geborstelde oppervlak zijn de terrasplanken veel minder glad dan houten terrasplanken.

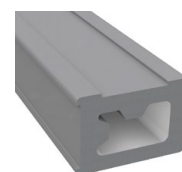
ONZICHTBARE BEVESTIGING
Geen schroeven of nagels die het uitzicht verstoren en waar u zich kan aan kwetsen. Dankzij de speciaal ontworpen clips worden de planken vastgemaakt aan de houtcomposiet draagbalken.

VERSCHILLENDE HOOGTES MOGELIJK
De Duofuse® draagbalk kan op 2 manieren gelegd worden, zodat de terrasplanken op 35 mm of 48,5 mm hoogte van de ondergrond worden geplaatst.

KLEUREN



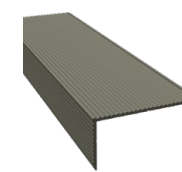
ONDERDELEN



DFB048
Draagbalk
PVC
48,5 x 35mm



DFS076
Plint
houtmeel & PVC
76 x 10mm



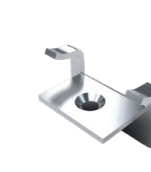
DFLA076
Alu L profiel
aluminium gelakt
76 x 37mm
GB (lak ral 7021)
SG (lak ral 7030)
TB (lak ral 8017)
WB (lak ral 8019)



DFC001
Standaardclips

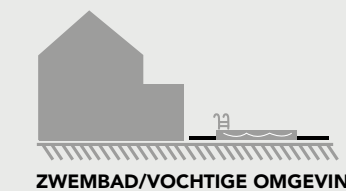
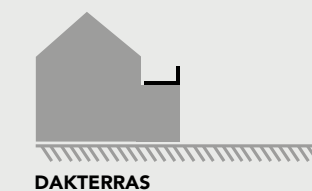
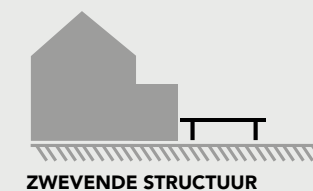
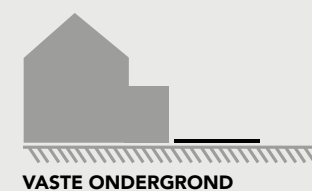


DFC002
Verbindingsclips



DFC004
Start- en eindclips

TOEPASSINGEN





ALUMINIUM ONDERCONSTRUCTIE

Een eenvoudig, duurzaam & stevig systeem

Het aluminium onderconstructie systeem zorgt voor een eenvoudige en snelle montage van de Duofuse® houtcomposiet terrasplanken. Daarnaast is de Duofuse® aluminium onderconstructie ook geschikt voor andere types terrasdelen voorzien van een sponning met minimale hoogte van 3,5mm en diepte van 8mm.

GEGARANDEERDE TIJDSBESPARING OP MONTAGE

Met het Duofuse® aluminium onderconstructie systeem wordt minimaal 50% tijd bespaard ten opzichte van traditioneel geschroefde systemen.

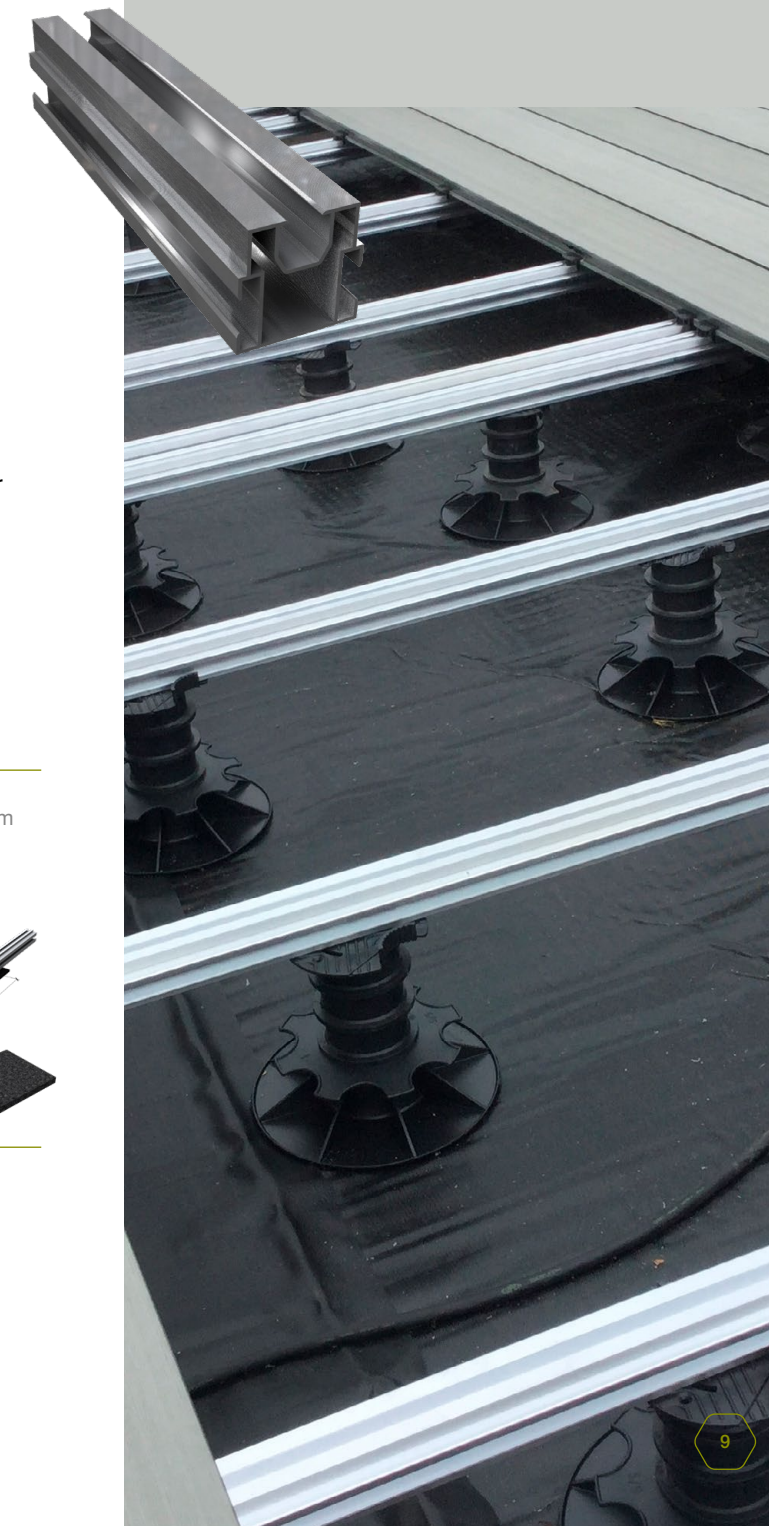
IDEAAL VOOR ZWEVENDE CONSTRUCTIES

Dit systeem is uitermate geschikt voor toepassingen waarbij de onderconstructie zwevend moet worden geplaatst.

Het Duofuse® onderconstructie systeem is dé oplossing voor wie efficiënt, duurzaam en prijsbewust installeert!

VOORDELEN

- Snellere plaatsing
- Rechte liggers
- Licht van gewicht
- Maatvast
- Weersbestendig
- Eenvoudige montage
- 100% recycleerbaar
- Voorboren niet nodig
- Onzichtbare bevestiging
- Plaatselijke demontage mogelijk



ONDERDELEN

Het systeem bestaat uit een gerecycleerde aluminium onderligger (40 x 40mm bxh), een in hoogte verstelbare kunststof klem met verzonken rvs-schroef en bijkomende accessoires.



DFBA040
Aluminium balk
Hoogte 40mm
Breedte 40mm
Lengte 4m00



DFC005
Klem kunststof
(incl. rvs schroef)



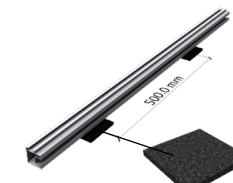
DFC006
Begin- en eindklem
rvs



DFJP
Koppelstuk
(incl. bouten & moeren)



DFMC
Multihoeck
(incl. bouten & moeren)



DFR90X90
Rubberen
onderlegger
Hoogte 8mm
Breedte 90mm
Lengte 90mm

DRAGERS IN POLYPROPYLEEN

Voor hogere plaatsingen of plaatsing op dakterrassen kan u gebruik maken van polypropyleen dragers die hoogtes mogelijk maken tot meer dan 200 mm.

Bij gebruik van deze dragers kan u echter geen houtcomposiet draagbalken gebruiken, aangezien deze geen dragende structuur bezitten.



DFP35/50-70
Drager in
polypropyleen
Hoogte 35-50mm
Breedte 70mm



DFP50/80-70
Drager in
polypropyleen
Hoogte 50-80mm
Breedte 70mm



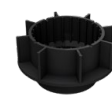
DFP80/110-70
Drager in
polypropyleen
Hoogte 80-110mm
Breedte 70mm



DFP110/140-70
Drager in
polypropyleen
Hoogte 110-140mm
Breedte 70mm



DFP140/170-70
Drager in
polypropyleen
Hoogte 140-170mm
Breedte 70mm



DFP-30
Verlengstuk
drager 30mm



TAND & GROEF PLANKENSYSTEEM

VOORDELEN

VEEL STEVIGER & DUURZAMER DAN HOUTEN AFSLUITINGEN

VEELZIJDIG & MODULAIR

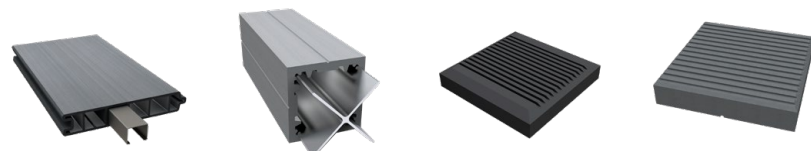
Hoogtes mogelijk van 15 cm tot 195 cm.

Planken kunnen dankzij de U-profielen in 4 richtingen bevestigd worden aan de composietpalen. Standaardbreedte 180 / 200 cm, kan ingekort worden.

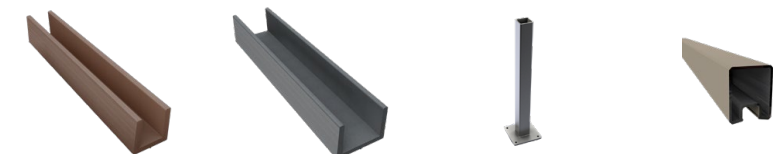
TOEPASSINGEN

Tuinafsluiting, als inrichting en indeling van een tuin, als basismateriaal voor tuinhuisen, carports, blokhutten, berging, poorten ...

ONDERDELEN COMPOSITET PALEN



- | | | | |
|--|--|--|---|
| DF1B150
Tand- en groef Plank
15 x 2,7 x 180/200
cm (versteigd met
gegalvaniseerd staal) | DF1P90
Paal
9 x 9 x 270/300 cm
(versteigd met
aluminium kern) | DF1C11
Afdekkapje Classic
11 x 11 x 1,7 cm
(om waterinsijpeling in
de houtcomposiet-paal
te voorkomen) | DF1C09
Afdekkapje Design
9 x 9 x 1,7 cm
(om waterinsijpeling in
de houtcomposiet-paal
te voorkomen) |
|--|--|--|---|

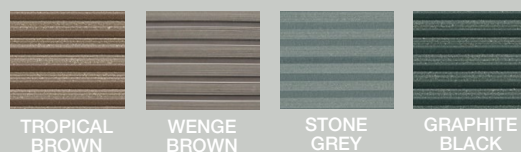


- | | | | |
|---|--|--|---|
| DF1U27
Klein U-profiel
2,7 x 3,5 x 182/202
cm (om de planken
in te schuiven en als
afwerkingsprofiel bo-
venaam laatste plank) | DF1U42
Groot U-profiel
4,2 x 3,5 x 182 cm
(optioneel - om onder-
aan met een betonnen
onderplaat te starten) | DFPH60
Interne paalhouder
koker 6 x 6 x 60 cm
op plaat 15 x 15 cm
(optioneel - om paal op
een terras, betonvloer
of muur vast te maken) | DF1UA28
Aluminium U-profiel
2,8 x 3,5 x 180/200 cm
GB (lak ral 7021)
SG (lak ral 7030)
TB (lak ral 8017)
WB (lak ral 8019) |
|---|--|--|---|

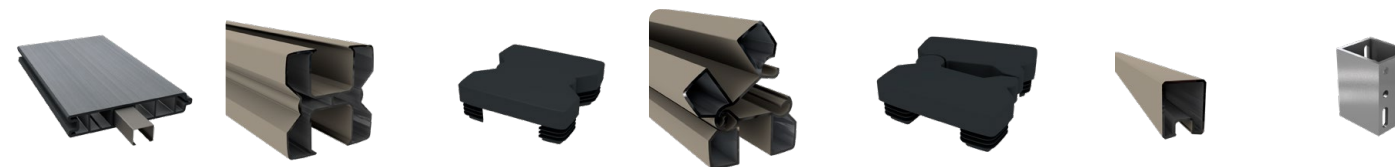


- | | | |
|---|---|---|
| DF1SUPA
Ondersteuning
aluminium
(te gebruiken in combi-
natie met ALU-profiel
DF1UA28 als opvang-
profiel) | DF1G2-1.00
Poort
100 x 2,7 x 180 cm
100 x 2,7 x 200 cm
(met hang- en sluit-
werk) | DF1PG2-90
Poortpaal
9 x 9 x 300 cm
(optioneel - om
Duofuse poort aan
vast te maken,
versteigd met
stalenkern) |
|---|---|---|

KLEUREN



ONDERDELEN ALUMINIUM PALEN



- | | | | | | | |
|--|---|---|--|---|--|---|
| DF1B150
Tand- en groef Plank
15 x 2,7 x 180/200
cm (versteigd met
gegalvaniseerd staal) | DF1PA82
Aluminiumpaal
8,2 x 8,2 x 300 cm
GB (lak ral 7021)
SG (lak ral 7030) | DF1CA8.2
Afdekkapje
aluminiumpaal
8,2 x 8,2 x 2,8 cm
(kunststof zwart) | DF1PA41
Aluminium
scharnierpaal
8,2 x 8,2 x 300 cm
GB (lak ral 7021)
SG (lak ral 7030) | DF1CA4.1
Afdekkapje aluminium
scharnierpaal
8,2 x 9 x 2,8 cm
(kunststof zwart) | DF1UA28
Aluminium U-profiel
2,8 x 3,5 x 180/200
cm
GB (lak ral 7021)
SG (lak ral 7030) | DF1SUPA
Ondersteuning
aluminium
(te gebruiken in combi-
natie met ALU-profiel
DF1UA28 als opvang-
profiel) |
|--|---|---|--|---|--|---|



- | | | | | | |
|--|--|---|---|---|--|
| DF1UA42
Aluminium U-profiel
voor aluminiumpaal
voor betonnen
onderplaat
4,2 x 200 cm
GB (lak ral 7021)
SG (lak ral 7030) | DFPHA15
Interne paalhouder
aluminiumpaal gelakt
(15cm) | DFRT10X6
Celrubberband
10 x 6 mm | DF1G2-1.00
Poort
100 x 2,7 x 180 cm
100 x 2,7 x 200 cm
(met hang- en sluit-
werk) | DF1PAG2-82
Aluminium poortpaal
Hoogte 3m
Breedte 82mm
GB (lak ral 7021)
SG (lak ral 7030) | DF1CAG2-8.2
Afdekkap aluminium
poortpaal
Lengte 148mm
Breedte 82mm
(kunststof zwart) |
|--|--|---|---|---|--|



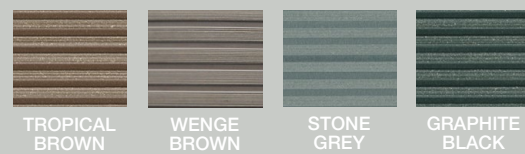


POORT

1 kit omvat

- Inbouwslot
- Aanslag in inox
- Scharnieren in inox
- Moderne klink in alu
- Inserts voor scharnieren
- Poort kan links of rechts opendraaien

KLEUREN



TROPICAL BROWN

WENGE BROWN

STONE GREY

GRAPHITE BLACK

ONDERDELEN



DF1G2-1.00

Poort
100 x 2,7 x 180 cm
100 x 2,7 x 200 cm
(met hang- en sluitwerk)

DF1PG2-90

Composiet poortpaal
(houtmeel & PVC) met
staalprofiel versterkt
Hoogte 3m
Breedte 90mm

DF1C11

Composiet afdekkap
CLASSIC
(houtmeel & PVC)
Lengte 110mm
Breedte 110mm

DF1C09

Composiet afdekkap
DESIGN
(houtmeel & PVC)
Lengte 90mm
Breedte 90mm

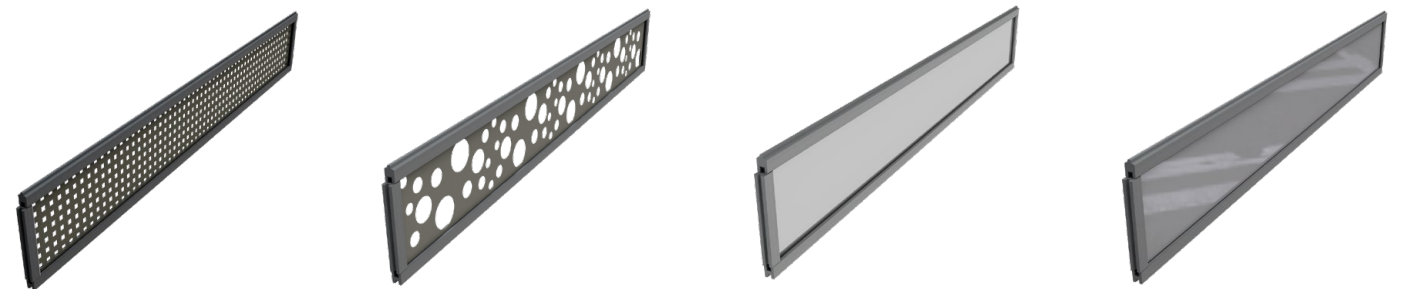
DF1PAG2-82

Aluminium poortpaal
Hoogte 3m
Breedte 82mm
GB (lak ral 7021)
SG (lak ral 7030)

DF1CAG2-8.2

Afdekkap aluminium
poortpaal
Lengte 148mm
Breedte 82mm
(kunststof zwart)

OPTIONEEL: DECOPANEEL



DF1AS

Kit deco square in gelakt aluminium
30 x 0,6 x 200 cm
TB (lak ral 8017)
WB (lak ral 8019)
GB (lak ral 7021)
SG (lak ral 7030)

DF1AB

Kit deco bubbles in gelakt aluminium
30 x 0,6 x 200 cm
TB (lak ral 8017)
WB (lak ral 8019)
GB (lak ral 7021)
SG (lak ral 7030)

DF1PT

Kit deco PMMA transparant
30 x 0,6 x 200 cm
TB
WB
GB
SG

DF1PO

Kit deco PMMA opaak
30 x 0,6 x 200 cm
TB
WB
GB
SG

1 kit omvat

tand hulpprofiel - 1x 2m (bovenafwerking)
groef hulpprofiel - 1x 2m (onderafwerking)
groef hulpprofiel - 1x 0,60m (zijafwerking)

rubberprofiel - 2x 2m
rubberprofiel - 1x 0,6m
1 deco paneel

plaatsingsinstructies





LAMELLEN AFSLUITING

VOORDELEN

EEN UNIEKE AFSLUITING DIE DESIGN & DUURZAAMHEID COMBINEERT

Het uitgesproken perspectief en lijnenspel van de lamellen laat uw tuin bovendien groter lijken dan hij in werkelijkheid is.

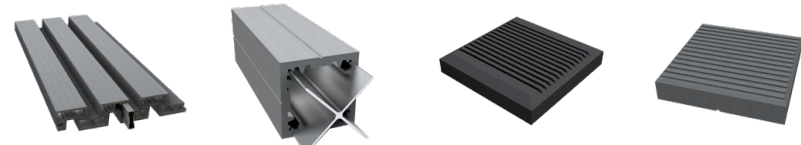
VEELZIJDIG & MODULAIR

- Hoogtes mogelijk van 20 cm tot 200 cm.
- Planken kunnen dankzij de U-profielen in 4 richtingen bevestigd worden aan de composietpalen.
- Standaardbreedte 200 cm, kan ingekort worden.

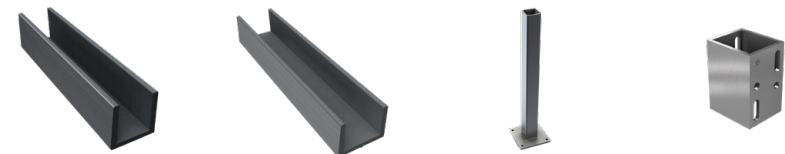
TOEPASSINGEN

Tuinafsluiting, als inrichting en indeling van een tuin, als basismateriaal voor tuinhuisen, carports, blokhutten, berging, poorten ...

ONDERDELEN COMPOSITIET PALEN



- | | | | |
|--|---|--|---|
| DF4B200
Plank
20 x 4 x 200 cm
(verstevigd met
gegalvaniseerd staal) | DF1P90
Paal
9 x 9 x 270/300 cm
(verstevigd met
aluminium kern) | DF1C11
Afdekkapje Classic
11 x 11 x 1,7 cm
(om waterinsijpeling in
de houtcomposiet-paal
te voorkomen) | DF1C09
Afdekkapje Design
9 x 9 x 1,7 cm
(om waterinsijpeling in
de houtcomposiet-paal
te voorkomen) |
|--|---|--|---|



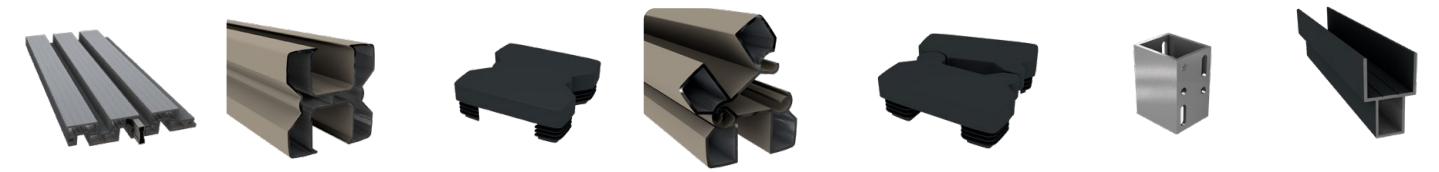
- | | | | |
|--|--|--|--|
| DF4U40
U-profiel voor
lamellenafsluiting
4 x 5,5 x 202 cm
(om de planken in
te schuiven en als
afwerkingsprofiel
bovenaan laatste plank) | DF1U42
Groot U-profiel
4,2 x 3,5 x 182 cm
(optioneel - om onder-
aan met een betonnen
onderplaat te starten) | DFPH60
Interne paalhouder
koker 6 x 6 x 60 cm
op plaat 15 x 15 cm
(optioneel - om paal op
een terras, betonvloer
of muur vast te maken) | DF1SUPA
Ondersteuning
aluminium
(te gebruiken in combi-
natie met ALU-profiel
DF4UBA40 als opvang-
profiel) |
|--|--|--|--|



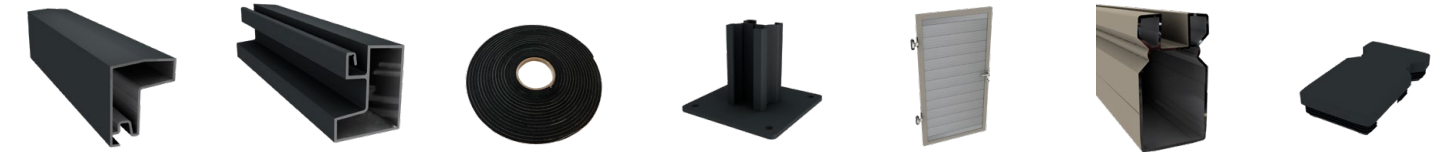
- | | | |
|--|---|---|
| DF4UBA40
Aluminium
onderprofiel
4 x 200 cm
GB (lak ral 7021)
SG (lak ral 7030)
TB (lak ral 8017)
WB (lak ral 8019) | DF1G2-1.00
Poort
100 x 2,7 x 180 cm
100 x 2,7 x 200 cm
(met hang- en sluit-
werk) | DF1PG2-90
Poortpaal
9 x 9 x 300 cm
(optioneel - om
Duofuse poort aan vast
te maken, verstevigd
met stalenkern) |
|--|---|---|



ONDERDELEN ALUMINIUM PALEN

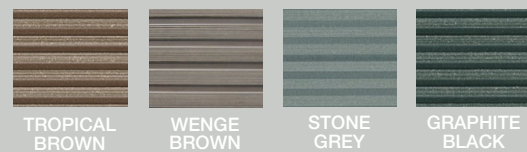


- | | | | | | | |
|--|---|---|--|---|--|--|
| DF4B200
Plank
20 x 4 x 200 cm
(verstevigd met
gegalvaniseerd staal) | DF1PA82
Aluminiumpaal
8,2 x 8,2 x 300 cm
GB (lak ral 7021)
SG (lak ral 7030) | DF1CA8.2
Afdekkapje
aluminiumpaal
8,2 x 8,2 x 2,8 cm
(kunststof zwart) | DF1PA41
Aluminium
scharnierpaal
8,2 x 8,2 x 300 cm
GB (lak ral 7021)
SG (lak ral 7030) | DF1CA4.1
Afdekkapje aluminium
scharnierpaal
8,2 x 9 x 2,8 cm
(kunststof zwart) | DF1SUPA
Ondersteuning
aluminium
(te gebruiken in combi-
natie met ALU-profiel
DF4UBA40 als opvang-
profiel) | DF1UA42
Aluminium u-profiel
voor aluminiumpaal
& plank DF4B200
4,2 x 200 cm
GB (lak ral 7021)
SG (lak ral 7030) |
|--|---|---|--|---|--|--|



- | | | | | | | |
|---|--|---|--|---|---|--|
| DF4UTA40
Aluminium topprofiel
4 x 200 cm
GB (lak ral 7021)
SG (lak ral 7030) | DF4UBA40
Aluminium
Onderprofiel
4 x 200 cm
GB (lak ral 7021)
SG (lak ral 7030) | DFRT10X6
Celrubberband
10 x 6 mm | DFPHA15
Interne paalhouder
aluminiumpalen
(15cm) | DF1G2-1.00
Poort
100 x 2,7 x 180 cm
100 x 2,7 x 200 cm
(met hang- en sluit-
werk) | DF1PAG2-82
Aluminium poortpaal
Hoogte 3m
Breedte 82mm
GB (lak ral 7021)
SG (lak ral 7030) | DF1CAG2-8.2
Afdekkap aluminium
poortpaal
Lengte 148mm
Breedte 82mm
(kunststof zwart) |
|---|--|---|--|---|---|--|

KLEUREN





OMHEINING

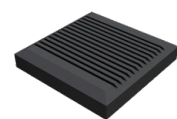
ONDERDELEN



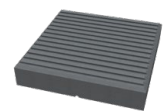
DF3B120
Plank
12 x 2,7 x 180 cm
(verstevigd met
gegalvaniseerd staal)



DF1P90
Paal
9 x 9 x 270/300 cm
(verstevigd met
aluminium kern)



DF1C11
Afdekkapje Classic
11 x 11 x 1,7 cm
(om watersijpeling
in de houtcomposiet-
paal te voorkomen)



DF1C09
Afdekkapje Design
9 x 9 x 1,7 cm
(om watersijpeling
in de houtcomposiet-
paal te voorkomen)



DF1U27
Klein U-profiel
2,7 x 3,5 x 182/202 cm
(om de planken in te
schuiven en als afwer-
kingsprofiel bovenaan
laatste plank)



DF3P27
Opvulprofiel
2,7 x 3,5 x 180 cm
(om ruimte tussen de
planken te voorzien)



DFPH60
Interne paalhouder
koker 6 x 6 x 60 cm
op plaat 15 x 15 cm
(optioneel - om paal
op een terras, beton-
vloer of muur vast te
maken)



VOORDELEN

STEVIGER & DUURZAMER DAN HOUTEN OMHEINING, MOOIER & TIJDLOZER DAN BETONNEN OMHEINING

VEELZIJDIG & MODULAIR

Hoogtes mogelijk van 12 cm tot 200 cm: hoogte is afhankelijk van het aantal planken die gebruikt wordt en van de gekozen tussenruimte.

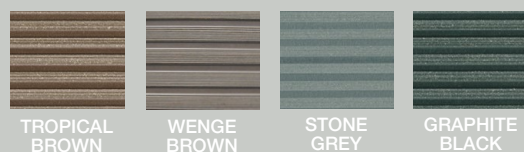
TOEPASSINGEN

Kan gebruikt worden als omheining of afsluiting voor weides, (voor)tuinen, maneges ...

Omheining kan ook gecombineerd worden met het tand- en groef plankensysteem:

- Onderste deel van het scherm kan dicht zijn en bovenste deel met tussenruimte.
- Enkele dichte schermen en erachter enkele lengtes van de omheining.
- Planken kunnen dankzij de U-profielen in 4 richtingen bevestigd worden aan de composietpalen.
- Standaardbreedte 180cm (kan ingekort worden)

KLEUREN



OMHEINING

Het duurzame en modulaire alternatief voor houten of betonnen omheiningen. Duofuse biedt u de ideale oplossing om op een stijlvolle en landelijke manier uw tuin te omheinen of om paarden, schapen en andere dieren op de weide te houden. Duofuse houtcomposiet afsluitingen zijn in elk geval steviger en duurzamer dan houten omheiningen, zeker omdat ze niet rotten zelfs in de meest vochtige omstandigheden.

Daarnaast zijn ze ook veel mooier en tijdlozer dan betonnen omheiningen. De paaltjes met planken kunnen in de grond geplaatst worden ofwel bijvoorbeeld bovenop een laag muurtje. Omdat Duofuse weide-omheiningen geen onderhoud vergen, kunt u meer tijd aan uw dieren zelf besteden.

**MADE
IN
BELGIUM**



PRIVACY LAMELLEN

VOORDELEN

KWALITATIEF & ESTHETISCH

OPTIMALE PRIVACY

BESCHERMING TEGEN WIND

GELUIDDEMPEND

VERSCHILLENDE BREEDTES & LENGTES

De lamellen zijn beschikbaar in 4 verschillende breedtes : 30 mm, 35 mm, 43 mm & 47 mm.

De standaardlengtes zijn: 1030 mm, 1230 mm, 1530 mm, 1630 mm, 1730 mm, 1830 mm, 1930 mm & 2030 mm

ONDERDELEN



DFPR30/ DFPR35/ DFPR43/ DFPR47
Privacy lamel
30/35/43/47 x 1030/1230/1530/1630/
1730/1830/1930/2030 x 3 mm

DFPRB
Clip
Synthetisch
12 x 12 x 14 mm
BL zwart



DFPR36
Klemprofiel V klein
PVC
3,6 x 2 x 247 cm
GB = BL zwart
WB = BR bruin

DFPR44
Klemprofiel V groot
PVC
4,4 x 2,6 x 247 cm
GB = BL zwart
WB = BR bruin

DFPR49
Klein bovenprofiel
PVC
4,9 x 1,8 x 247 cm
GB = BL zwart
WB = BR bruin



DFPR49L
Groot bovenprofiel
PVC
4,9 x 2,3 x 247 cm
GB = BL zwart
WB = BR bruin

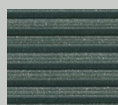
DFPR22
Klein onderprofiel
PVC
2,2 x 1,8 x 247 cm
GB = BL zwart
WB = BR bruin

DFPR22L
Groot onderprofiel
PVC
2,2 x 2,3 x 247 cm
GB = BL zwart
WB = BR bruin

KLEUREN



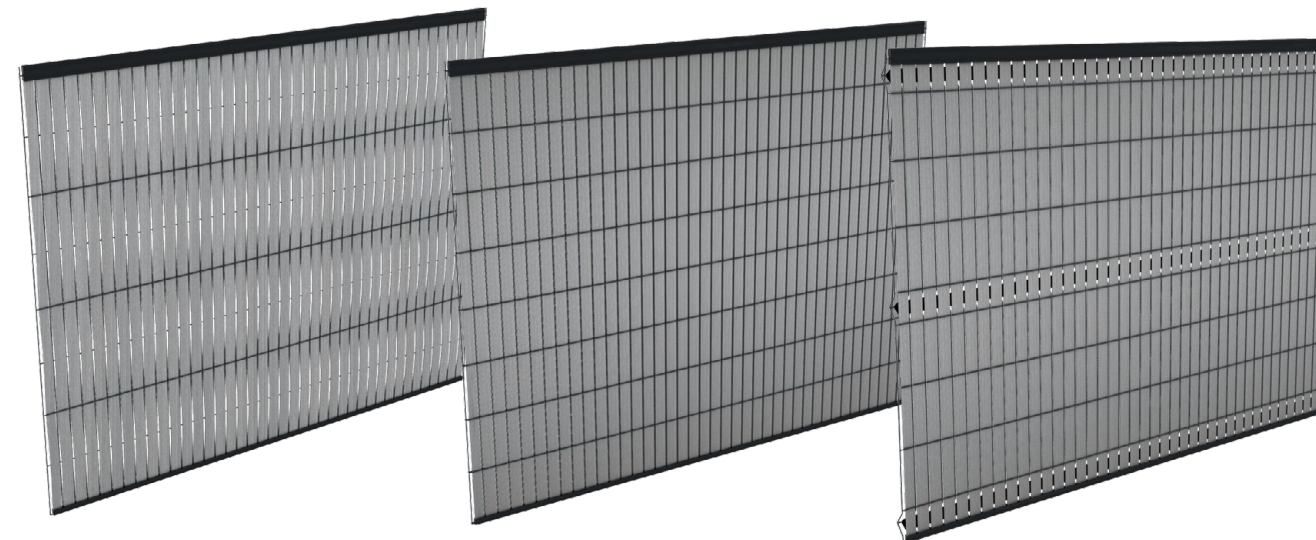
WENGE
BROWN



GRAPHITE
BLACK



3 VERSCHILLENDE PLAATSIJGSMETHODES



DRAADPANEEL
Weven

DUBBELDRAADPANEEL (2D)
Inschuiven

PANEEL MET PLOOI (3D)
Inschuiven met klemprofiel



PRIVACY LAMELLEN

Deze houtcomposiet lamellen zijn dé esthetische oplossing om in alle privacy te kunnen genieten van uw tuin. Ze zijn onderhoudsvriendelijk en makkelijk zelf te plaatsen.

Ze garanderen niet enkel de nodige privacy, maar bieden ook een bescherming tegen de wind en dempen het straatlawaai.

De lamellen zijn beschikbaar in verschillende breedtes en lengtes zodat ze passen in de courante systemen van draadpanelen.

De beschikbare hulprofielen zorgen bovendien voor een perfecte afwerking.

PRIVACY MEETS COMFORT

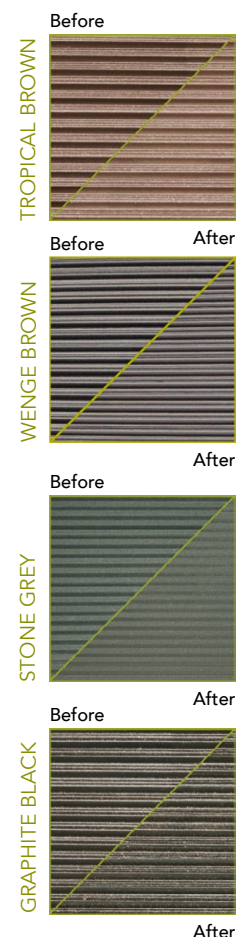
KLEURVERANDERING

Na enkele dagen zal het product lichtjes beginnen te verkleuren. Dit is een tijdelijk en een natuurlijk proces waarbij na het uitlopen van de ligninestof terug het oorspronkelijke kleur bekomen wordt.

De oorzaak is de houtcomposiet grondstof die 50% PVC en 50% houtmeel bevat. Houtmeel bevat lignine die in de celwand voorkomt en samen met cellulose de sterkte van hout bepaalt. Door het opschuren van het oppervlak tijdens het productieproces komen de houtvezels vrij en door de blootstelling aan UV-licht ontstaat er een lichte verkleuring waarbij Stone Grey en Graphite Black in de beginfase een geel/groene tint krijgen. Door zon en regen wordt de lignine in het oppervlak losgeweekt en komt een bruin/gele stof vrij. Deze stof is volkomen onschadelijk en zorgt enkel voor een kleurverandering. Hierdoor kunnen er zich ook druipranden of kringen aftekenen op de houtcomposiet profielen. Hoe meer de planken beregend worden, hoe sneller de lignine verdwijnt uit de wand en na enkele weken/maanden zal de originele kleur van de panelen terug bekomen worden. Indien u dit proces wenst te versnellen kan u het product zelf regelmatig met water afspelen.

Planken die tijdens de stockage reeds aan het verkleuren zijn, kunnen perfect samen geplaatst worden met planken die nog niet onderhevig waren aan dit verkleuringproces. Na verloop van tijd zullen alle planken dezelfde egale kleur vertonen. Er kunnen lichte kleurverschillen voorkomen tussen verschillende productieseries aangezien 50% van het materiaal hout is.

Bij de planken met houtnerfstructuur dient men rekening te houden dat het contrast van de houtnerf na een bepaalde tijd zal vervagen.



BESCHIKBARE KLEUREN

TROPICAL BROWN



WENGE BROWN



STONE GREY



GRAPHITE BLACK



Terrasplanken, Tand en groef plankensysteem, Lamellenafsluiting, Omheining, Privacy lamellen

De kleuren en het borstelen kunnen verschillen van de ene productie bij de andere en zijn contractueel niet bindend. Het wordt afgeraden om planken uit verschillende productieloten onderling te mengen. U kan de productiedatum op iedere plank terugvinden. Zorg ervoor dat alle planken in dezelfde richting worden gelegd (aan de binnenkant van iedere plank is hiervoor een merkteken voorzien).

ONDERHOUD

Duofuse® houtcomposiet is gemakkelijk te onderhouden en beschermings-producten zijn niet nodig. Voor normaal onderhoud kan een borstel of hoge-drukreiniger (max. 80 bar) gebruikt worden. Een zacht reinigingsmiddel kan toegepast worden. Het gebruik van een vuilfrees is af te raden.

Vet en olievlekken kunnen verwijderd worden met een ontvettingsmiddel voor huishoudelijk gebruik. Bij hardnekkig vuil (bv. zwarte stippen door organische vervuiling, groenaanslag, mosvorming,...) gebruik een verdunde bleekwateroplossing (25% bleekwater 10° en 75% water). In geen enkel geval mogen oplosmiddelen gebruikt worden. Zorg er altijd voor dat de voegen goed vrijgemaakt zijn zodat er een goede afwatering is.

Bij vlekvorming:

- 1 De vlek onmiddellijk verwijderen: dit is de beste situatie. De vlek kan niet opdrogen of in het materiaal dringen. Spoelen met water en lichte zeepoplossing.
- 2 De vlek wordt niet onmiddellijk verwijderd: dit is de meest ongunstige situatie. De vlek kan opdrogen en indringen in de plank. Grondig reinigen met de hogedrukreiniger. Opschuren in de richting van de groeven, de verkleuring zal stabiliseren na 6 à 10 weken.





GARANTIE

Plastivan nv biedt 10 jaar garantie op mechanische eigenschappen van de Duofuse® terrasplanken, tand en groef plankensysteem, lamellenafsluiting en omheining en tegen aantasting door termieten en andere insecten. De garantievooraarden zijn gebaseerd op huidige kennis en op correct gebruik van het product.

Plastivan wijst elke verantwoordelijkheid af en ziet af van de garantie indien de plaatsing niet conform de plaatsingsinstructies gebeurde zoals deze op dat ogenblik ter beschikking waren op de website van Plastivan.

De garantie beperkt zich tot het herleveren van het materiaal. Uitnemings- en herplaatsingskosten, werkuren of andere kosten (vb. vervoerskosten) vallen niet onder de garantie.



TECHNISCHE INFO

EIGENSCHAPPEN EN TESTEN OP DUOFUSE® HOUTCOMPOSITIET (MATERIAAL)

Omschrijving test	Uitgevoerde test	Waarde	Eenheid
Densiteit bij 20°C	EN ISO 1183-1 Method A	1,40	g/cm ³
Vicat verwekingstemperatuur	NBN EN ISO 306 Method B	86,2	°C
Trekarakteristieken			
Treksterkte bij 23°C	NBN ISO 527-2	35,8	N/mm ²
Elasticiteitsmodulus bij trek bij 23°C	NBN ISO 527-2	6990	N/mm ²
Buigkarakteristieken			
Buigsterkte σ_b	ISO 178	67,5	Mpa
Elasticiteitsmodulus in buiging E_b	ISO 178	6460	Mpa
Brinell Hardheid, H_b	EN 1534	111	-
Lineaire uitzettingscoëfficiënt	ASTM D696	0,018	mm/m. °C
Duurzaamheidsklasse	EN 350	1	-
Stabiliteit van de afmetingen bij onderdompeling			
Max verdikking in water na 28 dagen	EN 317	2,66	%
Max verlenging in water na 28 dagen	EN 317	0,31	%
Versnelde veroudering, kleurverandering	EN 513	≤ 2	grijsschaal
Stabiliteit van de afmetingen door vocht			
van 65 % tot 85 %	EN 1604	0,093	%
van 65 % tot 30 %	EN 1604	0,135	%

EIGENSCHAPPEN EN TESTEN OP DUOFUSE® (TERRASPLANKEN)

Omschrijving test	Uitgevoerde test	Waarde	Eenheid
Lengteverandering tengevolge van inwendige spanningen	NBN EN 479	0,1	%
Lengteverandering tengevolge van vocht	NBN EN 1087-1	< 0,75	%
Kinetische frictiecoëfficiënt			
droge stalen	BN 86/6781-02	≥ 0,24	-
bedampde stalen	BN 86/6781-02	≥ 0,12	-
geoliede stalen	BN 86/6781-02	≥ 0,08	-
Antislip eigenschappen	DIN 51130 PB-LF 40	R10	klasse
Abrasiviteitsweerstand	EN ISO 5470-1	≤ 1000	mg
Brandgedrag bij gebruik aluminium onderconstructie	EN 13501-1	(zie onder)	-

	Graphite black	Stone grey	Tropical brown	Wenge brown
DFD140	B _{FL} - s1	B _{FL} - s1	B _{FL} - s1	B _{FL} - s1
DFD162	D _{FL} - s2	D _{FL} - s2	C _{FL} - s1	C _{FL} - s1
DFDE162	D _{FL} - s2	D _{FL} - s2	C _{FL} - s1	C _{FL} - s1
DFDS162	D _{FL} - s2	D _{FL} - s2	B _{FL} - s1	B _{FL} - s1

Bepaling van de waterabsorptie			
na 24 uur bij 23°C	EN 317	< 2	%
na 28 dagen bij 23°C	EN 317	< 3,5	%
Impactweerstand			
DFD162 / DFDE162 bij een temperatuur van 23°C	EN 477	5	J
DFD140 / DFDS162 bij een temperatuur van 23°C	EN 477	15	J
DFD162 / DFDE162 bij een temperatuur van 23°C	EN 477	4	J
Doorbuigeigenschappen			
DFD162 - E modulus	EN 310	± 4100	N/mm ²
DFDE162 - E modulus	EN 310	± 4100	N/mm ²
DFDS162 - E modulus	EN 310	± 3500	N/mm ²
DFD140 - E modulus	EN 310	± 7200	N/mm ²
Doorbuiging onder last van 1 kN spanwijdte 400 mm	EN 1533	1,41	mm
Doorbuiging onder last van 1 kN spanwijdte 500 mm	EN 1533	2,31	mm
Weerstand tegen puntbelasting	EN 12871	≤ 1000	N
Belasting bij breuk	EN 310	≤ 315	kg

EIGENSCHAPPEN EN TESTEN OP DUOFUSE® (TAND EN GROEF PLANKENSYSTEEM)

Omschrijving test	Uitgevoerde test	Waarde	Eenheid
Windbelasting (windweerstand)	NBN EN 12210	klasse 4	-



duo
fuse[®] 
the natural look

produced by **PLASTIVAN**
info@duofuse.com • www.duofuse.com

 made in Belgium