

**duo  
fuse**<sup>®</sup>  
the natural look



**BOIS COMPOSITE  
POUR LE JARDIN**



## AVANTAGES DU BOIS COMPOSITE

**NE POURRIT PAS, NE SE FEND PAS**

**NON GLISSANT, SURFACE BROSSÉE**

Pour un confort maximal et une apparence naturelle.

**FACILE À INSTALLER ET À ENTREtenir**

Il n'y a pas besoin de produits de traitement comme de l'huile, des produits de protection nocifs, pesticides,...

**DÉCOLORATION MINIMALE AU DÉBUT, GARDE UNE PATINE NATURELLE.**

Après quelques jours, le produit change légèrement de couleur. Il s'agit d'un processus naturel et temporaire. Une fois l'extraction de la lignine terminée, le produit reprend sa couleur d'origine.

**ÉCOLOGIQUE ET RECYCLABLE**

Le bois composite est une alternative durable et écologique au bois massif. Il est composé d'un mélange de farine de bois et de PVC. De ce fait il contribue à la protection et la conservation des forêts tropicales. La durée de vie dépasse celui du bois conventionnel et ensuite, le produit est complètement recyclable.

## DE QUOI SE COMPOSENT LES PRODUITS COMPOSITES DUOFUSE®?

Duofuse® bois composite est composé d'un mélange de farine de bois et de PVC. De ce fait il a la chaleur et l'apparence du bois massif avec les avantages du PVC.

Ce matériel écologique et facile à entretenir est disponible en coloris bois et autres teintes de gris modernes.

L'Assortiment de la gamme Duofuse pour le jardin comprend tout d'abord des lames de terrasse de différentes tailles, couleurs et dessins afin de vous procurer un sol confortable et un espace de vie extérieur à l'aspect agréable.

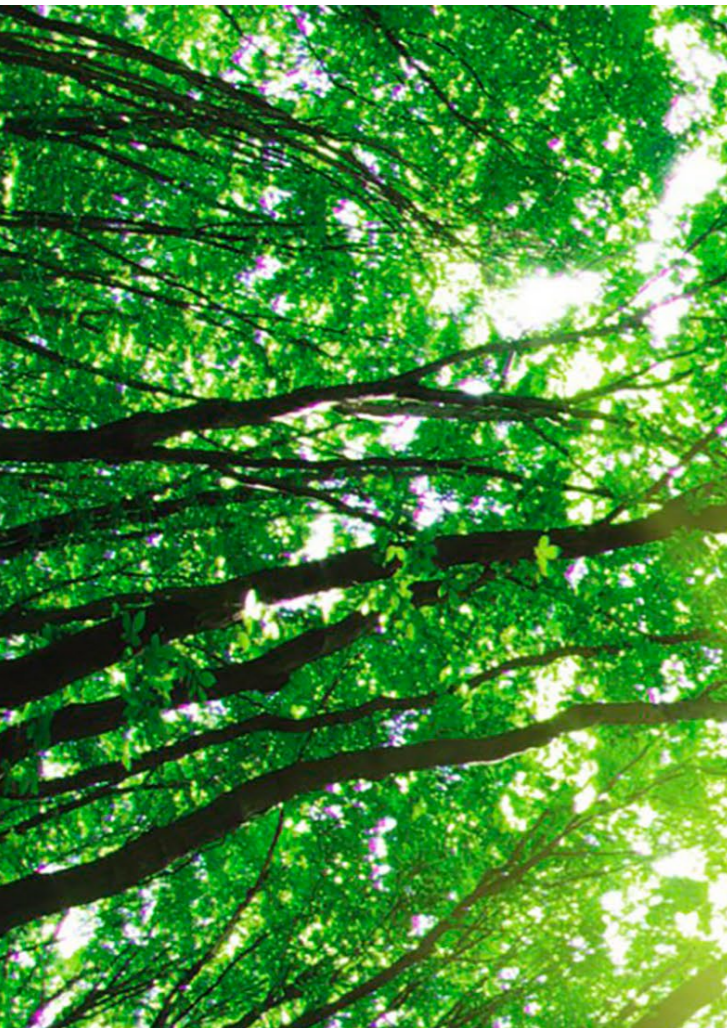
Pour séparer votre jardin ou patio, vous pouvez également choisir entre différents types de clôtures et écrans de jardin qui sont tous modulables et compatibles entre eux. Le système de lames à rainures et languettes donne à votre jardin une ambiance chaude et élégante.

L'écran "clôture latte", est un concept plus moderne aux lignes très design. La clôture quant à elle vous permet d'être chez vous tout en gardant un sentiment d'ouverture vers l'extérieur. Les lamelles en bois composite sont la solution esthétique pour profiter de votre jardin en toute intimité.

Tous les articles sont parfaitement compatibles car ils sont fabriqués à partir des mêmes matières premières et dans les mêmes couleurs.



# WE LOVE NATURE



#### CERTIFIÉ PEFC

Plastivan est une entreprise certifiée PEFC par PEFC Belgium. Notre souci de l'environnement et le développement de produits durables nous ont permis de présenter ce certificat à compter d'aujourd'hui. Le bois composite de Duofuse se compose de 50% de farine de bois. Ce bois est originaire de forêts à gestion durable.

Cette farine de bois est mélangée, dans une installation de granulation qui nous est propre, à du PVC jusqu'à l'obtention de granulés WPC qui sont ensuite utilisés dans la production de lames de terrasse et palissades en bois composite. De cette manière, le procédé de fabrication est totalement intégré depuis la production des matières premières jusqu'aux produits finis. Grâce à cet investissement, nous contrôlons complètement le processus de production.

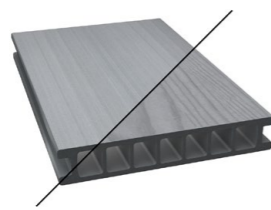




# LAMES DE TERRASSE

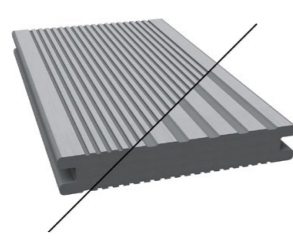
## FINITIONS

4 FINITIONS DIFFÉRENTES:  
une rainure plus fine, une rainure plus large, brossée et structurée



**DFD162**  
162x28x4000mm

**DFDE162**  
162x28x4000mm



**DFDS162**  
162x28x4000mm

**DFD140**  
140x23x4000mm

## AVANTAGES

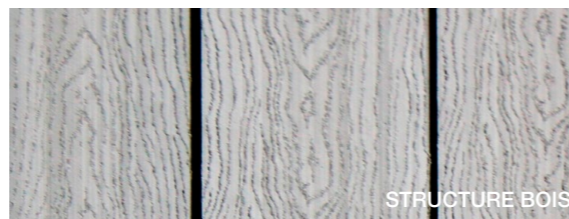
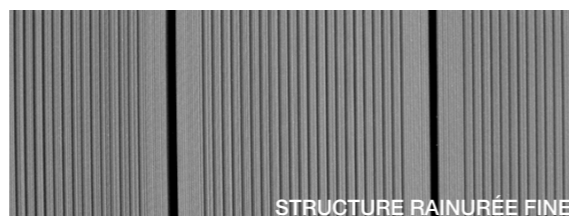
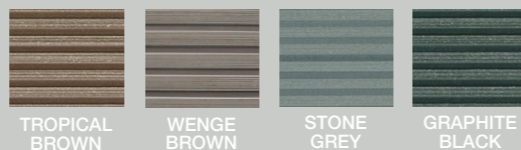
**NE POURRIT PAS, NE SE FEND PAS**  
Si placé correctement, vous jouissez sans soucis pendant des années d'une terrasse en bois composite. Vous pouvez jouer et vivre à pieds nus en toute sécurité sur la terrasse.

**NON GLISSANT, SURFACE BROSSÉE**  
Grâce au broissage de la surface des lames, celles-ci sont beaucoup moins lisse que des lames de terrasse en bois.

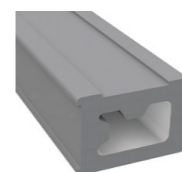
**FIXATION INVISIBLE**  
Pas de vis ou clous apparents. Belle finition de votre plancher sans risque de se blesser. Grâce à la conception de nos fixations invisibles, les planches sont parfaitement fixées aux lambourdes en bois composite.

**DIFFÉRENTES HAUTEURS POSSIBLES**  
La lambourde Duofuse® peut être placée sur deux hauteurs différentes de 35 mm ou de 48,5 mm du sol.

## COULEURS



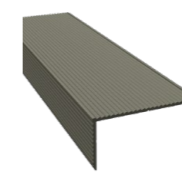
## ACCESSOIRES



**DFB048**  
Lambourde  
PVC  
48,5 x 35mm



**DFS076**  
Plinthe  
farine de bois &  
PVC  
76 x 10mm



**DFLA076**  
Pofilé en L ALU  
76 x 37 mm  
GB (laque ral 7021)  
SG (laque ral 7030)  
TB (laque ral 8017)  
WB (laque ral 8019)



**DFC001**  
Clips simple

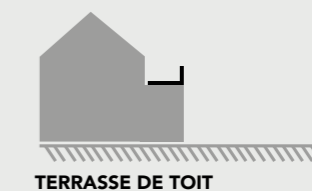
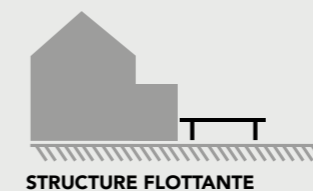
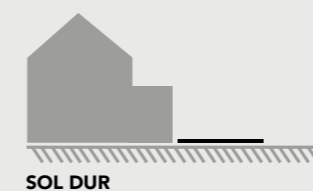


**DFC002**  
Clips d'aboutage



**DFC004**  
Clips de début et  
de fin

## APPLICATIONS





## CONSTRUCTION AVEC LAMBOURDES EN ALUMINIUM

Un système facile, solide et durable

Notre système de construction avec lambourdes en aluminium permet un montage facile et rapide de nos lames de terrasse en bois composite Duofuse®. En outre, nos éléments de construction en aluminium Duofuse® sont également adaptés pour des éléments de terrasse pourvus d'une "rainure" d'une hauteur minimale de 3.5mm et d'une profondeur de 8mm.

### GAIN DE TEMPS GARANTI AU MONTAGE

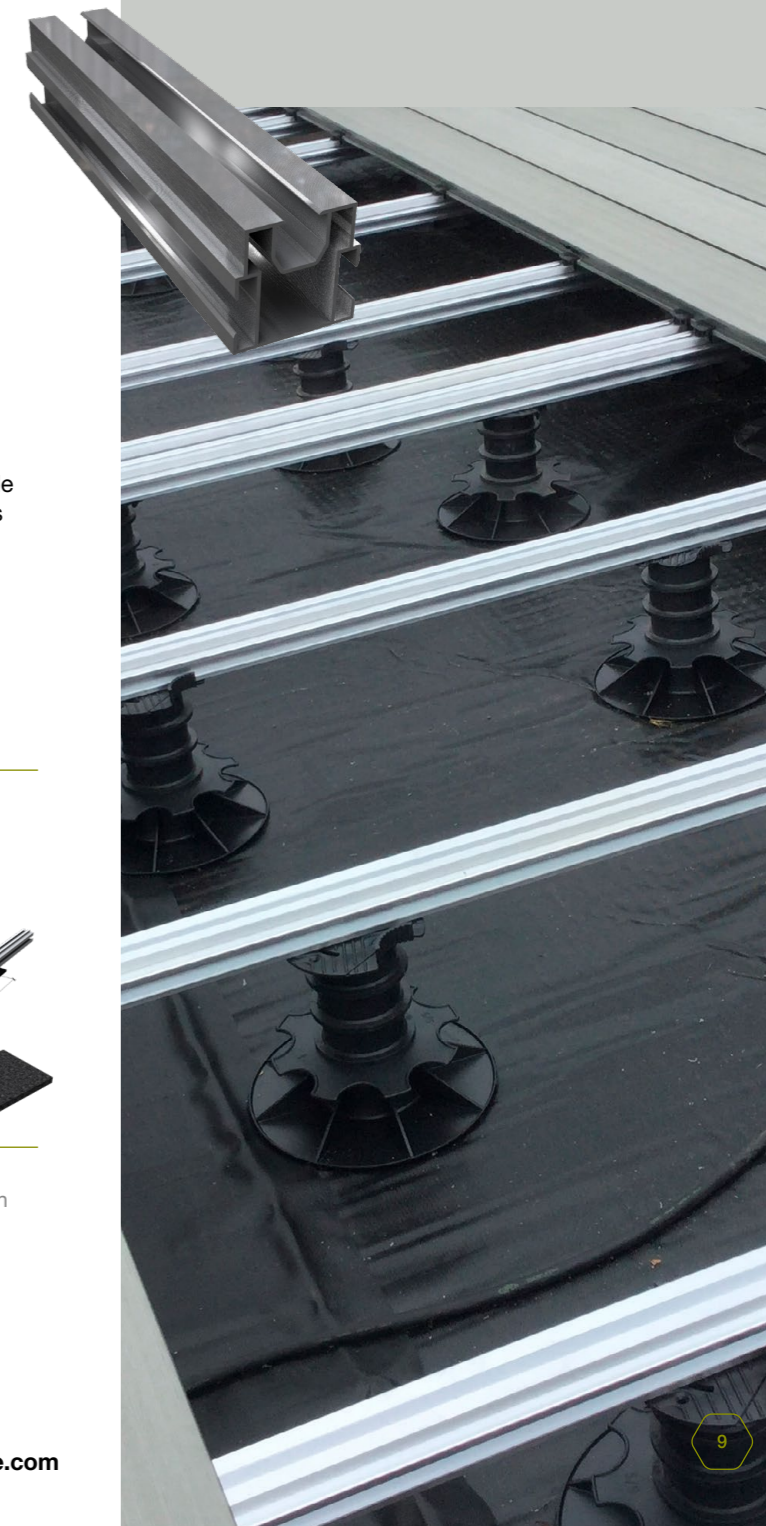
Avec le système de construction en aluminium Duofuse®, vous économiserez 50 % de votre temps en comparaison de tout autre système traditionnel à fixer.

### IDÉAL POUR LES POSES FLOTTANTES

Ce système est parfaitement adapté pour les cas où l'ossature doit rester flottante. Le système de construction en aluminium Duofuse® est parfait pour ceux qui installent de manière efficace, durable et pour un bon rapport qualité-prix.

## AVANTAGES

- Pose plus rapide
- Lambourdes rectilignes
- Légères
- Dimensions fixes
- Résistant aux intempéries (humidité, froid, chaleur,...)
- Montage facile
- 100 % recyclable
- Pas de pré-forage
- Fixations invisibles



## ACCESSOIRES

Le système se compose d'une lambourde en aluminium recyclé de 40 x 40mm (l x h), d'un clips en PVC ajustable en hauteur avec vis inox et autres accessoires.



**DFBA040**  
Lambourde alu  
Hauteur 40mm  
Largeur 40mm  
Longueur 4m00



**DFC005**  
Clips synthétique  
(vis inox compris)



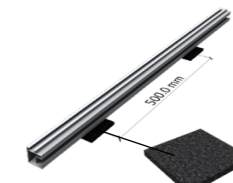
**DFC006**  
Clips de début  
et de fin inox



**DFJP**  
Pièce de jonction  
(vis avec écrou  
compris)



**DFMC**  
Coin multifonctionnel  
(vis avec écrou  
compris)



**DFR90X90**  
Dalle de protection  
en caoutchouc  
Hauteur 8mm  
Largeur 90mm  
Longueur 90mm

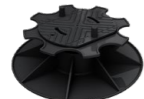
## PLOTS EN POLYPROPYLENE

Pour des poses plus élevées ou pour le placement sur toit, vous pouvez utiliser des plots en polypropylène qui permettent de surélever votre terrasse de plus de 200 mm.

Cependant, lors de l'utilisation de ces plots vous ne pouvez pas utiliser les lambourdes en bois composite, car celles-ci n'ont pas une structure portante.



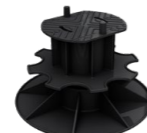
**DFP35/50-70**  
Plot en polypropylène  
Hauteur 35-50mm  
Longueur 70mm



**DFP50/80-70**  
Plot en polypropylène  
Hauteur 50-80mm  
Longueur 70mm



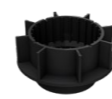
**DFP80/110-70**  
Plot en polypropylène  
Hauteur 80-110mm  
Longueur 70mm



**DFP110/140-70**  
Plot en polypropylène  
Hauteur 110-140mm  
Longueur 70mm



**DFP140/170-70**  
Plot en polypropylène  
Hauteur 140-170mm  
Longueur 70mm



**DFP-30**  
Rallonge plot  
30mm



# LAMES RAINURÉES - LANGUETTÉES

## AVANTAGES

**PLUS SOLIDE ET UNE DURÉE DE VIE PLUS LONGUE QUE LES CLÔTURES EN BOIS**

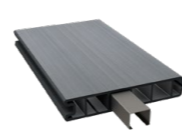
### UNIVERSEL ET MODULABLE

Les hauteurs varient de 15 cm à 195 cm. Grâce aux profilés en U adaptés, vous pouvez fixer vos planches au poteau dans 4 directions. La dimension standard est de 180 / 200 cm, les planches peuvent être découpées aux dimensions souhaitées.

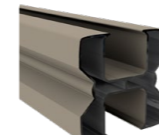
### APPLICATION

Peut être utilisé pour écrans de jardin, l'aménagement ou la séparation dans un jardin, comme matériel de base pour un abris de jardin, un carport, une remise, une porte, bacs de fleurs, boîtes aux lettres,...

## ACCESSOIRES POTEAU EN ALUMINIUM



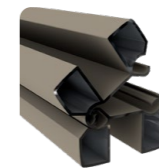
**DF1B150**  
Planche  
15 x 2,7 x 180/200  
cm (renforcées avec  
profilés en acier  
galvanisé)



**DF1PA82**  
Poteau en aluminium  
8,2 x 8,2 x 300 cm  
GB (laque ral 7021)  
SG (laque ral 7030)



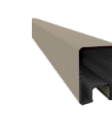
**DF1CA8.2**  
Chapeau de  
fermeture poteau  
en aluminium  
8,2 x 8,2 x 2,8 cm  
(synthétique noir)



**DF1PA41**  
Poteau charnière  
en aluminium  
8,2 x 8,2 x 300 cm  
GB (laque ral 7021)  
SG (laque ral 7030)



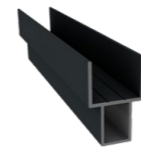
**DF1CA4.1**  
Chapeau de  
fermeture poteau  
charnière en  
aluminium  
8,2 x 9 x 2,8 cm  
(synthétique noir)



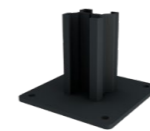
**DF1UA28**  
Profilé en U  
aluminium 2,8 x 3,5 x  
180/200cm  
GB (laque ral 7021)  
SG (laque ral 7030)



**DF1SUPA**  
Support aluminium  
(À utiliser en combinai-  
son avec le profilé en  
U aluminium DF1UA28  
comme profilés de  
support)



**DF1UA42**  
Profilé en U  
aluminium pour  
poteau en aluminium  
pour soubassement  
en béton  
4,2 x 200 cm  
GB (laque ral 7021)  
SG (laque ral 7030)



**DFHA15**  
Socle poteau  
interne pour poteau  
alu (15cm)



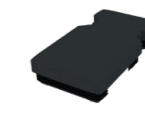
**DFRT10X6**  
Bande caoutchouc  
10 x 6 mm



**DF1G2-1.00**  
Porte  
100 x 2,7 x 180 cm  
100 x 2,7 x 200 cm  
(avec charnières et  
serrure adaptées )

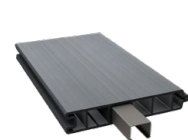


**DF1PAG2-82**  
Poteau alu pour  
porte  
Hauteur 3m  
Largeur 82mm  
GB (laque ral 7021)  
SG (laque ral 7030)



**DF1CAG2-8.2**  
Chapeau de fer-  
meture pour poteau  
porte alu  
Longueur 148mm  
Largeur 82mm  
(synthétique noir)

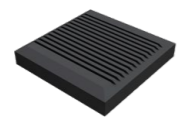
## ACCESSOIRES POTEAU EN COMPOSITE



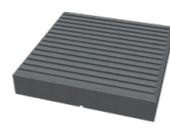
**DF1B150**  
Planche  
15 x 2,7 x 180/200  
cm (renforcées avec  
profilés en acier  
galvanisé)



**DF1P90**  
Poteau  
9 x 9 x 270/300 cm  
(consolidé avec une  
âme en aluminium)



**DF1C11**  
Chapeau de  
fermeture  
Classic 11 x 11 x 1,7  
cm (empêche les  
infiltrations d'eau)



**DF1C09**  
Chapeau de  
fermeture Design  
9 x 9 x 1,7 cm  
(empêche les  
infiltrations d'eau)



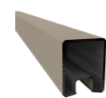
**DF1U27**  
Petit profilé en U  
2,7 x 3,5 x 182/202  
cm (pour tenir les  
planches et comme  
profilé de finition)



**DF1U42**  
Grand profilé en U  
4,2 x 3,5 x 182 cm  
(optionnel - pour  
soubassement en  
béton)



**DFPH60**  
Socle interne pour  
poteau tube 6 x 6 x  
60 cm sur socle 15 x  
15 cm (optionnel pour  
montage invisible sur  
béton, terrasse,...)

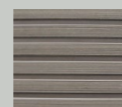


**DF1UA28**  
Profilé en U aluminium  
2,8 x 3,5 x 180/200 cm  
GB (laque ral 7021)  
SG (laque ral 7030)  
TB (laque ral 8017)  
WB (laque ral 8019)

## COULEURS



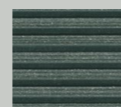
TROPICAL  
BROWN



WENGE  
BROWN



STONE  
GREY



GRAPHITE  
BLACK



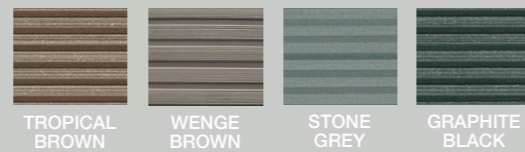


## PORTE

1 KIT COMPREND

- Serrure incorporée
- Gâche en inox
- Charnières en inox
- Poignée moderne en aluminium
- Entailles pour charnières
- La porte peut s'ouvrir vers la gauche ou vers la droite.

## COULEURS



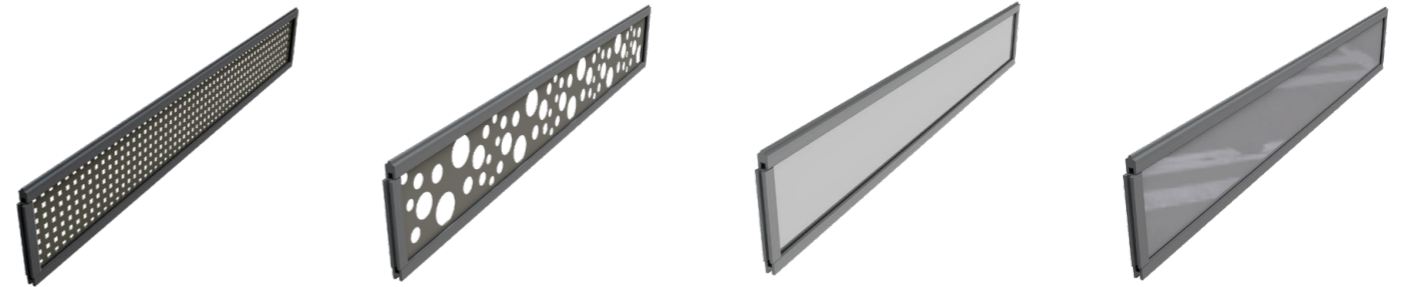
TROPICAL BROWN

WENGE BROWN

STONE GREY

GRAPHITE BLACK

## OPTIONNEL: PANNEAU DÉCORATIF



### DF1AS

Kit déco square en aluminium laqué  
30 x 0,6 x 200 cm  
TB (laque ral 8017)  
WB (laque ral 8019)  
GB (laque ral 7021)  
SG (laque ral 7030)

### DF1AB

Kit déco bubbles en aluminium laqué  
30 x 0,6 x 200 cm  
TB (laque ral 8017)  
WB (laque ral 8019)  
GB (laque ral 7021)  
SG (laque ral 7030)

### DF1PT

Kit deco PMMA transparent  
30 x 0,6 x 200 cm  
TB  
WB  
GB  
SG

### DF1PO

Kit deco PMMA opaque  
30 x 0,6 x 200 cm  
TB  
WB  
GB  
SG

1 kit est composé de

profilé languetté - 1x 2m (finition en haut)  
profilé rainuré - 1x 2m (finition en bas)  
profilé rainuré - 1x 0,60m (finition des côtés)

profilés en caoutchouc  
profilé en caoutchouc  
1 lame deco

instructions de pose

## ACCESSOIRES



### DF1G2-1.00

Porte  
100 x 2,7 x 180 cm  
100 x 2,7 x 200 cm  
(avec charnières et serrure adaptées)

### DF1PG2-90

Poteau pour porte  
(farine de bois & PVC)  
avec renforts en acier  
Hauteur 3m  
Largeur 90mm

### DF1C11

Chapeau de fermeture  
CLASSIC  
(farine de bois & PVC)  
Longueur 110mm  
Largeur 110mm

### DF1C09

Chapeau de fermeture  
DESIGN  
(farine de bois & PVC)  
Longueur 90mm  
Largeur 90mm

### DF1PAG2-82

Poteau alu pour porte  
Hauteur 3m  
Largeur 82mm  
GB (laque ral 7021)  
SG (laque ral 7030)

### DF1CAG2-8.2

Chapeau de fermeture  
pour poteau porte alu  
Longueur 148mm  
Largeur 82mm  
(synthétique noir)





# CLÔTURE LATTE

## AVANTAGES

**UNE CLÔTURE UNIQUE QUI COMBINE LE DESIGN ET LA DURABILITÉ.**

Les lignes dessinées par les lattes donnent une toute autre perspective à votre jardin.

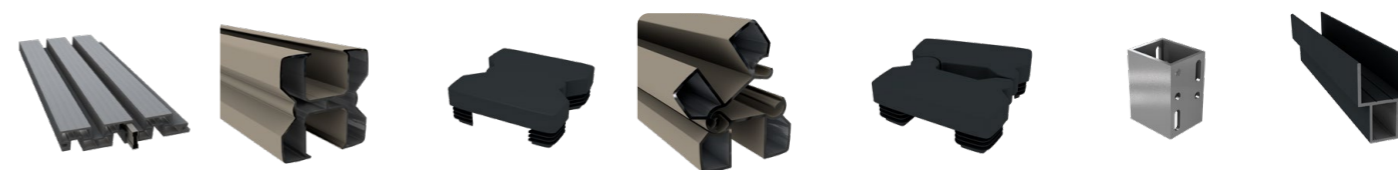
### UNIVERSELLE ET MODULABLE

- Les hauteurs varient de 20 cm à 200 cm.
- Grâce au profilé en U adapté, vous pouvez fixer vos planches au poteau dans 4 directions.
- La dimension standard est de 200 cm, les planches peuvent être découpées aux dimensions souhaitées.

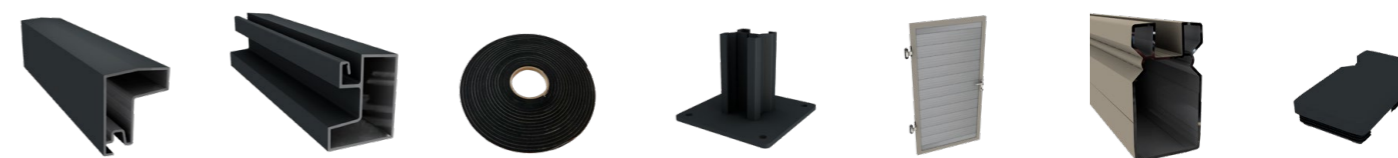
### APPLICATIONS

Peut être utilisé pour écrans de jardin, l'aménagement ou la séparation dans un jardin, comme matériel de base pour un abris de jardin, un carport, une remise, une porte,...

## ACCESSOIRES POTEAU EN ALUMINIUM

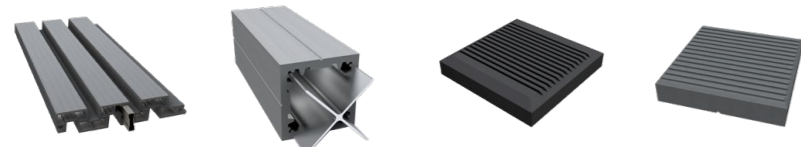


- |   |   |   |  |   |  |   |
|---|---|---|--|---|--|---|
| <b>DF4B200</b><br>Planche<br>15 x 2,7 x 180/200<br>cm (renforcées avec<br>profilés en acier<br>galvanisé) | <b>DF1PA82</b><br>Poteau en aluminium<br>8,2 x 8,2 x 300 cm<br>GB (laque ral 7021)<br>SG (laque ral 7030) | <b>DF1CA8.2</b><br>Chapeau de fer-<br>meture<br>poteau en aluminium<br>8,2 x 8,2 x 2,8 cm<br>(synthétique noir) | <b>DF1PA41</b><br>Poteau charnière<br>en alu<br>8,2 x 8,2 x 300 cm<br>GB (laque ral 7021)<br>SG (laque ral 7030) | <b>DF1CA4.1</b><br>Chapeau de<br>fermeture poteau<br>charnière en alu<br>8,2 x 9 x 2,8 cm<br>(synthétique noir) | <b>DF1SUPA</b><br>Support aluminium<br>(À utiliser en combinai-<br>son avec le profilé en U<br>aluminium DF4UBA40<br>comme profilés de<br>support) | <b>DF1UA42</b><br>Profile en U<br>aluminium pour po-<br>teau en alu & planche<br>4,2 x 200 cm<br>GB (laque ral 7021)<br>SG (laque ral 7030) |
|---|---|---|--|---|--|---|

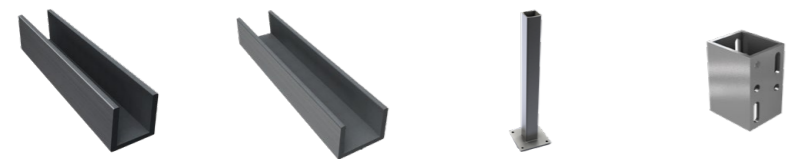


- |  |  |  |  |   |  |  |
|--|--|--|--|---|--|--|
| <b>DF4UTA40</b><br>Profile aluminium<br>haut<br>4 x 200 cm<br>GB (laque ral 7021)<br>SG (laque ral 7030) | <b>DF4UBA40</b><br>Profile aluminium bas<br>4 x 200 cm<br>GB (laque ral 7021)<br>SG (laque ral 7030) | <b>DFRT10X6</b><br>Bande caoutchouc<br>10 x 6 mm | <b>DFHA15</b><br>Socle poteau<br>interne pour poteau<br>alu (15cm) | <b>DF1G2-1.00</b><br>Porte<br>100 x 2,7 x 180 cm<br>100 x 2,7 x 200 cm<br>(avec charnières et<br>serrure adaptées ) | <b>DF1PAG2-82</b><br>Poteau alu pour porte<br>Hauteur 3m<br>Largeur 82mm<br>GB (laque ral 7021)<br>SG (laque ral 7030) | <b>DF1CAG2-8.2</b><br>Chapeau de fer-<br>meture pour poteau<br>porte alu<br>Longueur 148mm<br>Largeur 82mm<br>(synthétique noir) |
|--|--|--|--|---|--|--|

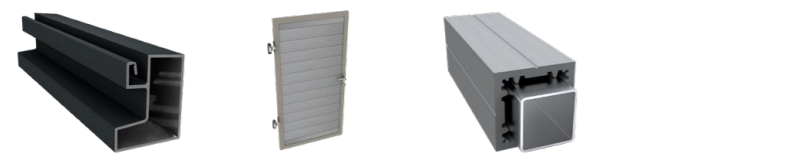
## ACCESSOIRES POTEAU EN WPC



- |   |   |  |   |
|---|---|--|---|
| <b>DF4B200</b><br>Planche<br>20 x 4 x 200 cm<br>(renforcées avec<br>profilés en acier<br>galvanisé) | <b>DF1P90</b><br>Poteau<br>9 x 9 x 270/300 cm<br>(consolidé avec une<br>âme en aluminium) | <b>DF1C11</b><br>Chapeau de<br>fermeture<br>Classic 11 x 11 x 1,7<br>cm (empêche les<br>infiltrations d'eau) | <b>DF1C09</b><br>Chapeau de<br>fermeture Design<br>9 x 9 x 1,7 cm<br>(empêche les<br>infiltrations d'eau) |
|---|---|--|---|

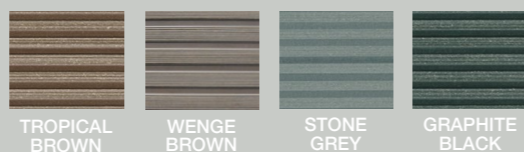


- |  |   |  |  |
|--|---|--|--|
| <b>DF4U40</b><br>Profilé en U pour<br>clôture latte<br>4 x 5,5 x 202 cm<br>(pour rétracter les<br>planches et comme<br>profil de finition en haut<br>de la dernière planche) | <b>DF1U42</b><br>Grand profilé en U<br>4,2 x 3,5 x 182 cm<br>(optionnel - pour<br>soubassement en<br>béton) | <b>DFPH60</b><br>Socle interne pour<br>poteau tube 6 x 6 x<br>60 cm sur socle 15<br>x 15 cm (optionnel -<br>pour montage invisible<br>sur béton, terrasse,...) | <b>DF1SUPA</b><br>Support ALU<br>(À utiliser en combinai-<br>son avec le profilé en U<br>aluminium DF4UBA40<br>comme profilés de<br>support) |
|--|---|--|--|



- |   |   |  |
|---|---|--|
| <b>DF4UBA40</b><br>Profile aluminium<br>bas<br>4 x 200 cm<br>GB (laque ral 7021)<br>SG (laque ral 7030)<br>TB (laque ral 8017)<br>WB (laque ral 8019) | <b>DF1G2-1.00</b><br>Porte<br>100 x 2,7 x 180 cm<br>100 x 2,7 x 200 cm<br>(avec charnières et<br>serrure adaptées ) | <b>DF1PG2-90</b><br>Poteau pour porte<br>9 x 9 x 300 cm<br>(pour fixer la porte<br>Duofuse ) |
|---|---|--|

## COULEURS







# CLÔTURE

## AVANTAGES

**PLUS SOLIDE ET UNE DURÉE DE VIE PLUS LONGUE QUE LES CLÔTURES EN BOIS OU BÉTON.**

**UNIVERSELLE ET MODULABLE**  
Hauteur possible de 12 cm jusqu'à 200 cm.  
Le nombre de planches et l'espace entre les planches sont modulables.

**APPLICATION**  
Peut être utilisé comme clôture ou barrière pour prairie, jardin, devanture, manège,...

*Les clôtures peuvent être combinées avec le système d'écran à lames rainurées - languettées:*

- La partie inférieure de l'écran peut alors être fermée et la partie supérieure réalisée au moyen de planches ajourées de clôture.
- Combinaisons entre écrans fermés et clôtures ouvertes.
- Grâce au profilé en U adapté, vous pouvez fixer vos planches au poteau dans 4 directions.
- La dimension standard est de 180 cm.  
Les planches peuvent être découpées aux dimensions souhaitées.

## COULEURS



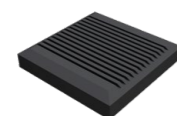
## ACCESSOIRES POTEAU EN COMPOSITE



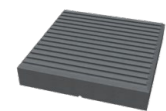
**DF3B120**  
Planche  
12 x 2,7 x 180 cm  
(renforcées avec profilés en acier galvanisé)



**DF1P90**  
Poteau  
9 x 9 x 270/300 cm  
(consolidé avec une âme en aluminium)



**DF1C11**  
Chapeau de fermeture  
Classic 11 x 11 x 1,7 cm  
(empêche les infiltrations d'eau)



**DF1C09**  
Chapeau de fermeture  
Design  
9 x 9 x 1,7 cm  
(empêche les infiltrations d'eau)



**DF1U27**  
Petit profilé en U  
2,7 x 3,5 x 182/202 cm  
(pour tenir les planches et comme profilé de finition)



**DF3P27**  
Profilé intercalaire  
2,7 x 3,5 x 180 cm  
(permet de maintenir un espace entre les planches)



**DFPH60**  
Socle interne pour poteau tube 6 x 6 x 60 cm sur socle 15 x 15 cm (optionnel - pour montage invisible sur béton, terrasse,...)



## CLÔTURE

L'alternative modulaire et durable aux clôtures en bois ou en béton.

Duofuse vous offre la solution idéale pour clôturer d'une manière élégante et champêtre votre jardin ou pour garder chevaux, moutons et autres animaux dans la prairie. Les clôtures en bois composite Duofuse sont dans tous les cas plus solides et plus durables que les clôtures en bois, d'autant plus qu'elles ne pourrissent pas, même dans les conditions les plus humides.

En outre, elles sont beaucoup plus esthétiques et intemporelles que les clôtures en béton. Les poteaux peuvent être placés dans le sol ou, par exemple, au-dessus d'un muret bas. Comme les barrières de prairie de Duofuse ne nécessitent aucun entretien, vous pouvez consacrer plus de temps à vos animaux.

**MADE  
IN  
BELGIUM**



# LAMELLES D'OCCULTATION

## AVANTAGES

QUALITATIVES & ESTHÉTIQUES

INTIMITÉ PRÉSERVÉE

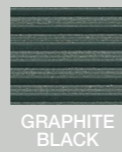
PROTECTION CONTRE LE VENT

INSONORISANT

**DIFFÉRENTES LARGEURS ET LONGUEURS**  
Les lattes sont disponibles en 4 largeurs différentes: 30 mm, 35 mm, 43 mm et 47 mm.

Les longueurs standards sont: 1030 mm, 1230 mm, 1530 mm, 1630 mm, 1730 mm, 1830 mm, 1930 mm & 2030 mm

## COULEURS



## ACCESSOIRES



**DFPR30/ DFPR35/ DFPR43/ DFPR47**  
Lamelle d'occultation  
30/35/43/47 x 1030/1230/1530/1630/  
1730/1830/1930/2030 x 3 mm

**DFPRB**  
Clip  
Synthétique  
12 x 12 x 14 mm  
BL noir



**DFPR36**  
Profilé de fixation en V petit  
3,6 x 2 x 247 cm  
GB = BL noir  
WB = BR brun

**DFPR44**  
Profilé de fixation en V grand  
4,4 x 2,6 x 247 cm  
GB = BL noir  
WB = BR brun

**DFPR49**  
Profilé haut PVC petit  
4,9 x 1,8 x 247 cm  
GB = BL noir  
WB = BR brun



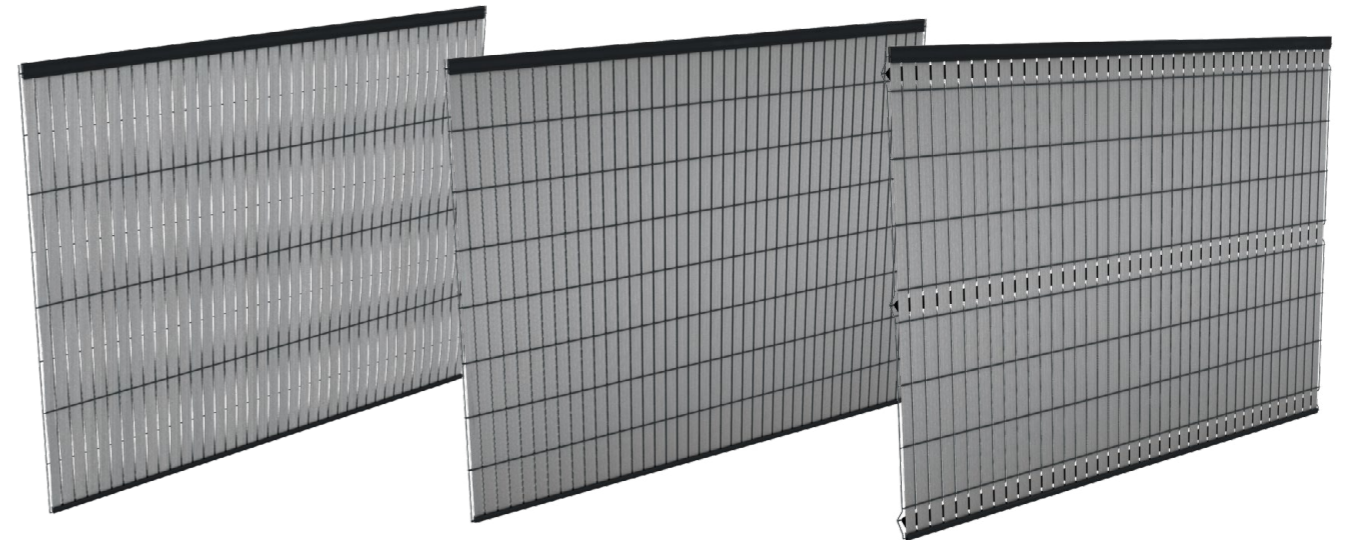
**DFPR49L**  
Profilé haut PVC grand  
4,9 x 2,3 x 247 cm  
GB = BL noir  
WB = BR brun

**DFPR22**  
Profilé bas PVC petit  
2,2 x 1,8 x 247 cm  
GB = BL noir  
WB = BR brun

**DFPR22L**  
Profilé bas PVC grand  
2,2 x 2,3 x 247 cm  
GB = BL noir  
WB = BR brun



## 3 MÉTHODES DE POSE DIFFÉRENTES



**PANNEAU RIGIDE**  
Tresser

**PANNEAU DOUBLE FIL (2D)**  
Insérer

**PANNEAU AVEC PLIS (3D)**  
Insérer avec profilé de fixation



## LAMELLES D'OCCULTATION

Ces lamelles en bois composite sont la solution esthétique pour profiter de votre jardin en toute intimité. Elles sont faciles à entretenir et à placer vous-même.

Elles garantissent non seulement l'intimité nécessaire, mais assurent également une protection contre le vent et atténuent le bruit de la rue.

Les lamelles sont disponibles en différentes largeurs et longueurs afin de s'intégrer dans les systèmes actuels de panneaux rigides en fil métallique.

Les profilés auxiliaires disponibles garantissent également une finition parfaite.

**PRIVACY  
MEETS  
COMFORT**

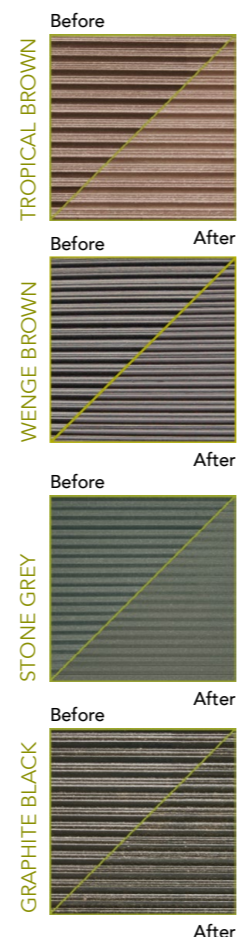
## TEINTES SATURÉES

Après quelques jours, le produit change légèrement de couleur. Il s'agit d'un processus naturel et temporaire. Une fois l'extraction de la lignine terminée, le produit reprend sa couleur d'origine.

L'origine du changement de couleur vient de la composition du bois composite qui comprend 50% de PVC et 50% de farine de bois. La farine de bois contenue dans les parois contient de la lignine qui ensemble avec la cellulose détermine la solidité du bois. De par le ponçage de la surface des planches durant le processus de fabrication, les fibres de bois se libèrent en surface et avec l'exposition des panneaux aux UV survient une légère décoloration. Une teinte jaune/verte apparaît dans les premiers jours d'exposition sur les couleurs Stone Grey et Graphite Black (anthracite). Une matière brunâtre se libère de la lignine restée en surface des panneaux suite à l'exposition aux UV et à la pluie. Cette matière est complètement inoffensive et provoque uniquement un changement de couleur temporaire. Ce phénomène peut également provoquer l'apparition de taches ou d'auréoles sur les profils. Au plus les planches seront lavées par la pluie, au plus vite la lignine disparaîtra des parois et le produit reprendra alors après quelques semaines sa couleur d'origine. Si vous souhaitez accélérer ce processus, vous pouvez arroser régulièrement et abondamment le produit.

Les planches décolorées durant le stockage en extérieur peuvent parfaitement être placées avec d'autres planches non encore sujettes au processus de changement de couleur. Après quelques temps, toutes les planches reprendront une couleur uniforme. Il peut y avoir de légères différences de couleur entre différentes séries de production étant donné que le matériel contient 50% de bois.

Concernant les lames de terrasse avec une structure bois, il est nécessaire de prendre en compte, que le grain et le contraste de cette structure pourront diminuer après un certain temps.



## COULEURS DISPONIBLES

TROPICAL BROWN



WENGE BROWN



STONE GREY



GRAPHITE BLACK



Lames de terrasses, Lames rainurées-languettes, Clôture latte, Clôture, Lamelles d'occultation

Les couleurs et le brossage peuvent être différents d'une production à l'autre et ne sont dès lors pas contractuels. Il est donc déconseillé de mélanger des planches provenant de lots de fabrication différents. Vous pouvez retrouver la date de production sur chaque planche. Veillez à ce que toutes les planches soient placées dans la même direction (une marque en relief se trouve à l'intérieur de chaque planche afin d'indiquer le sens de pose).

## ENTRETIEN

Duofuse® bois composite est facile à entretenir et l'utilisation de produit de protection n'est pas nécessaire. Pour un entretien normal, vous pouvez utiliser une brosse ou un nettoyeur à haute pression (max. 80 bar).

Un détergent doux peut être employé pour le nettoyage des lames. L'emploi d'une tête rotative (rotabuse) d'un nettoyeur à haute pression est à déconseiller.

Les taches de graisse et d'huile peuvent être éliminées au moyen d'un dégraissant à usage domestique. Pour les taches tenaces, utilisez de l'eau de Javel diluée (25% Javel à 10° et 75% d'eau). En aucun cas vous ne pouvez utiliser de solvant. Assurez vous toujours que les joints restent libres afin que l'eau ou l'humidité puisse s'évacuer.

### En cas de taches :

1 Eliminer la tache immédiatement : c'est la meilleure situation. La tache ne peut ainsi ni sécher, ni pénétrer le produit. Nettoyer au savon et rincer à l'eau claire.

2 La tache n'est pas éliminée tout de suite : c'est la situation la moins favorable. La tache peut alors sécher et pénétrer dans la planche. Nettoyage en profondeur avec le nettoyeur à haute pression. Poncer dans le sens des rainures, la couleur se stabilisera après 6 à 10 semaines.





La garantie de Plastivan SA sur les lames de terrasse, lames rainurées-languettées, clôture latte et clôture Duofuse® est de 10 ans sur les caractéristiques mécaniques et contre les attaques de termites ou autres insectes. La garantie est basée sur l'expertise actuelle du produit et le respect des instructions de pose.

Plastivan SA décline toute responsabilité et annulera sa garantie en cas de non-respect des instructions de pose en vigueur au moment de la pose. Celles-ci sont disponibles sur le site web de Plastivan.

La garantie se limite à la fourniture du produit à remplacer. Les coûts de démontage et la pose du nouveau matériel ou autres coûts tels que les frais de transport sont exclus de la garantie.



## INFO TECHNIQUE

### DONNÉES TECHNIQUES ET TESTS SUR DUOFUSE® BOIS COMPOSITE (GÉNÉRALE)

Description test	Test effectué	Valeur	Unité
Densité à 20°C	EN ISO 1183-1 Method A	1,40	g/cm <sup>3</sup>
Température point VICAT	NBN EN ISO 306 Method B	86,2	°C
<b>Caractéristiques de traction</b>			
Résistance à la traction à 23°C	NBN ISO 527-2	35,8	N/mm <sup>2</sup>
Module d'élasticité en traction à 23°C	NBN ISO 527-2	6990	N/mm <sup>2</sup>
<b>Caractéristiques de flexion</b>			
Résistance à la flexion $\sigma_b$	ISO 178	67,5	Mpa
Module d'élasticité en flexion $E_b$	ISO 178	6460	Mpa
Dureté Brinell, $H_b$	EN 1534	111	-
Coefficient de dilatation linéaire	ASTM D696	0,018	mm/m. °C
Classement à la résistance	EN 350	1	-
<b>Stabilité des mesures par immersion dans l'eau</b>			
Max. gonflement en épaisseur après 28 jours	EN 317	2,66	%
Extension maximale de la longueur après 28 jours	EN 317	0,31	%
La résistance au vieillissement, Changement de couleur	EN 513	≤ 2	sur l'échelle des gris
<b>Vérification de variations dimensionnelles sous variation d'humidité</b>			
de 65 % à 85 %	EN 1604	0,093	%
de 65 % à 30 %	EN 1604	0,135	%

### DONNÉES TECHNIQUES ET TESTS SUR DUOFUSE® (LAMES DE TERRASSE)

Description test	Test effectué	Valeur	Unité
Variation de longueur en raison de contraintes internes	NBN EN 479	0,1	%
Dilatation par l'humidité	NBN EN 1087-1	< 0,75	%
<b>Coefficient de frottement cinétique</b>			
Echantillons secs	BN 86/6781-02	≥ 0,24	-
Echantillons embués	BN 86/6781-02	≥ 0,12	-
Echantillons huilés	BN 86/6781-02	≥ 0,08	-
Les propriétés anti-dérapantes	DIN 51130 PB-LF 40	R10	classe
Résistance d'abrasivité	EN ISO 5470-1	≤ 1000	mg
Comportement au feu lors de l'utilisation d'une sous-structure en aluminium	EN 13501-1	(voir ci-dessous)	-

	Graphite black	Stone grey	Tropical brown	Wenge brown
DFD140	B <sub>FL</sub> - s1	B <sub>FL</sub> - s1	B <sub>FL</sub> - s1	B <sub>FL</sub> - s1
DFD162	D <sub>FL</sub> - s2	D <sub>FL</sub> - s2	C <sub>FL</sub> - s1	C <sub>FL</sub> - s1
DFDE162	D <sub>FL</sub> - s2	D <sub>FL</sub> - s2	C <sub>FL</sub> - s1	C <sub>FL</sub> - s1
DFDS162	D <sub>FL</sub> - s2	D <sub>FL</sub> - s2	B <sub>FL</sub> - s1	B <sub>FL</sub> - s1

<b>Absorption d'eau</b>			
après 24 heures avec 23°C	EN 317	< 2	%
après 28 jours avec 23°C	EN 317	< 3,5	%
<b>Résistance aux chocs</b>			
DFD162 / DFDE162 à une température de 23°C	EN 477	5	J
DFD140 / DFDS162 à une température de 23°C	EN 477	15	J
DFD162 / DFDE162 à une température de 23°C	EN 477	4	J
<b>Propriétés de flexion</b>			
DFD162 - E modulus	EN 310	± 4100	N/mm <sup>2</sup>
DFDE162 - E modulus	EN 310	± 4100	N/mm <sup>2</sup>
DFDS162 - E modulus	EN 310	± 3500	N/mm <sup>2</sup>
DFD140 - E modulus	EN 310	± 7200	N/mm <sup>2</sup>
Flexion sous charge de 1kN portée de 400mm	EN 1533	1,41	mm
Flexion sous charge de 1kN portée de 500mm	EN 1533	2,31	mm
Résistance au point de charge	EN 12871	≤ 1000	N
Résistance à la rupture	EN 310	≤ 315	kg

### DONNÉES TECHNIQUES ET TESTS SUR DUOFUSE® (LAMES RAINURÉES-LANGUETTÉES)

Description test	Test effectué	Valeur	Unité
Les charges de vent (résistance au vent)	NBN EN 12210	classe 4	-

\*Plus détail: info@duofuse.com



produced by PLASTIVAN  
info@duofuse.com • www.duofuse.com

 made in Belgium