

duo
fuse[®]
the natural look



HOUTCOMPOSITIE TUINASSORTIMENT





VOORDELEN HOUTCOMPOSITIET

- ROT NIET EN SPLINTERT NIET

- NIET GLAD, GEBORSTELD OPPERVLAK

Voor een maximaal comfort en een natuurlijke uitstraling.

- MAKKELIJK TE PLAATSEN & TE ONDERHOUDEN

Er is geen nabehandeling nodig met oliën, schadelijke beschermingsmiddelen, pesticiden ...

- GERINGE VERKLEURING IN BEGIN TOT HET BEKOMEN VAN EEN NATUURLIJKE TINT

Na enkele dagen zal het product lichtjes beginnen te verkleuren. Dit is een tijdelijk en een natuurlijk proces waarbij na het uitlopen van de ligninestof terug het oorspronkelijke kleur bekomen wordt.

- MILIEUVRIENDELIJK & RECYCLEERBAAR

Houtcomposiet is een duurzaam en ecologisch alternatief voor hardhout. Het is gemaakt van een mengeling van houtmeel en PVC. Hierdoor draagt het bij tot de bescherming en instandhouding van de tropische regenwouden. De geschatte levensduur overtreft deze van conventioneel hout en het is nadien ook volledig recycleerbaar.

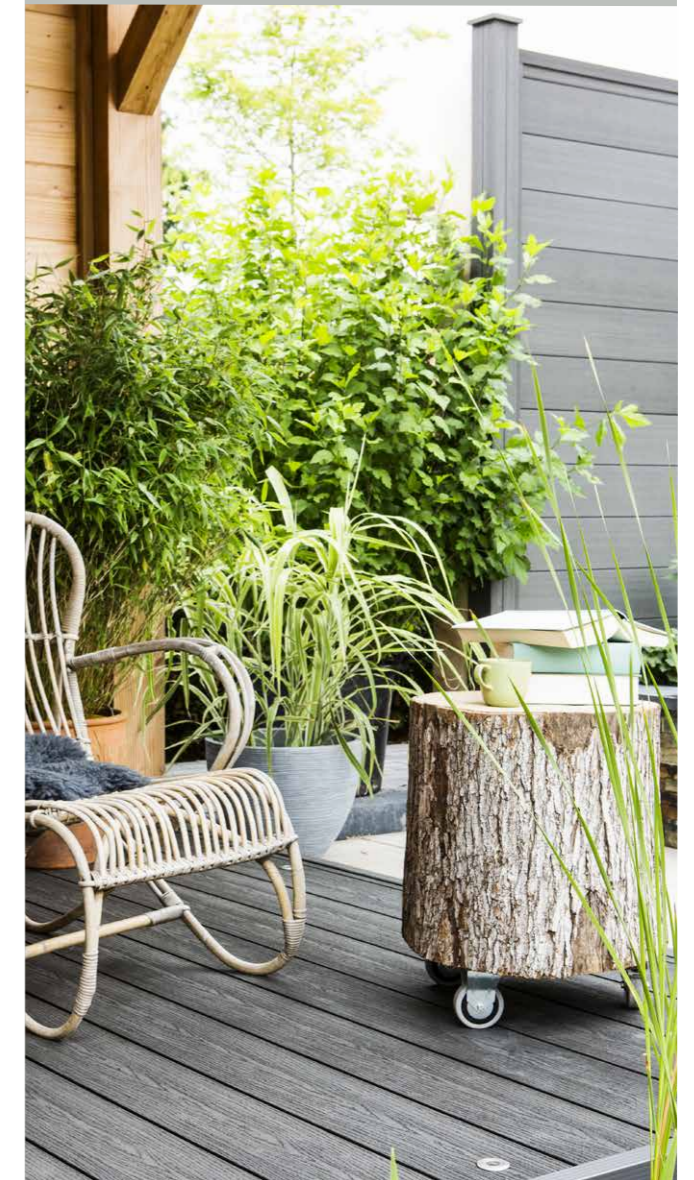
WAT IS DUOFUSE® HOUTCOMPOSITIET?

Duofuse® houtcomposiet is samengesteld uit een mix van houtmeel en kunststof. Hierdoor heeft het de warmte en de look van hardhout in combinatie met de voordelen van kunststof.

Dit duurzame materiaal is milieu- en onderhouds-vriendelijk en verkrijgbaar in een traditionele houtkleur en in moderne grijstinten. Het uitgebreide tuinassortiment omvat terrasplanken in verschillende afmetingen, kleuren en dessins om uw terrasvloer een mooi uitzicht en een aangenaam comfort te geven.

Om uw tuin of terras af te scheiden, kan er gekozen worden voor verschillende afsluitingen die allen modulair en onderling combineerbaar zijn. Het tand en groef systeem geeft uw tuin een strakke egale look. De lamellenafsluiting daarentegen is een modernere afsluiting met een aangenaam lijnenspel. De open omheining laat u toe om afgesloten te zijn en toch het open gevoel te bewaren. De privacy lamellen zijn dé esthetische oplossing om in alle privacy van uw tuin te kunnen genieten.

Alle artikelen zijn perfect combineerbaar aangezien deze uit dezelfde grondstoffen en in dezelfde kleuren worden geproduceerd.



WE LOVE NATURE



• **PEFC GECERTIFICEERD**

Plastivan is door PEFC Belgium erkend als PEFC gecertificeerd bedrijf. De zorg voor het milieu en de ontwikkeling van duurzame producten heeft ervoor gezorgd dat we vanaf heden dit certificaat kunnen voorleggen. Duofuse houtcomposiet bestaat voor 50% uit houtmeel. Dit hout heeft zijn herkomst in duurzaam beheerde bossen.

Dit houtmeel wordt in een eigen granuleerinstallatie gemengd met PVC tot WPC-korrels die daarna gebruikt worden in de productie van houtcomposiet terrasplanken en afsluitingen. Daarmee is de productie volledig geïntegreerd van grondstof tot afgewerkt product. Dankzij deze investering is er nu een volledige controle over het productieproces.





TERRASPLANKEN

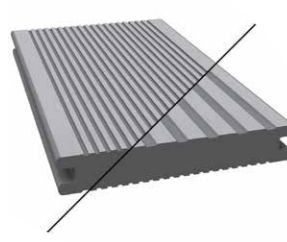
UITVOERINGEN

- 4 AFWERKINGSZIJDEN: geribbelde, grof geribbelde, geborstelde en houtnerfstructuur



DFD162
162x28x4000mm

DFDE162
162x28x4000mm



DFDS162
162x28x4000mm

DFD140
140x23x4000mm



VOORDELEN

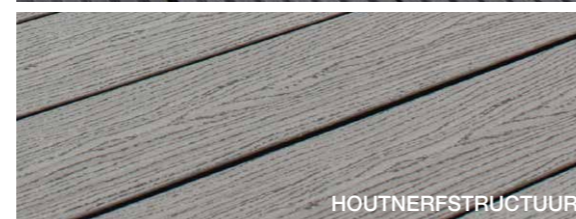
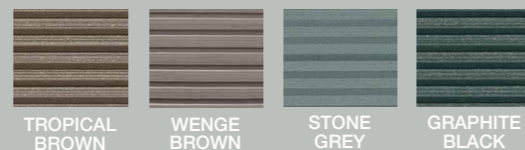
- **ROT NIET, SPLINTERT NIET**
Indien correct geplaatst, geniet u jarenlang zorgeloos van uw houtcomposiet terras en kan er in alle veiligheid blootsvoets op het terras gespeeld en geleefd worden.

- **NIET GLAD, GEBORSTELD OPPERVLAK**
Dankzij het geborstelde oppervlak zijn de terrasplanken veel minder glad dan houten terrasplanken.

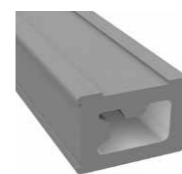
- **ONZICHTBARE BEVESTIGING**
Geen schroeven of nagels die het uitzicht verstoren en waar u zich kan aan kwetsen. Dankzij de speciaal ontworpen clips worden de planken vastgemaakt aan de houtcomposiet draagbalken.

- **VERSCHILLENDE HOOGTES MOGELIJK**
De Duofuse® draagbalk kan op 2 manieren gelegd worden, zodat de terrasplanken op 35 mm of 48,5 mm hoogte van de ondergrond worden geplaatst.

KLEUREN



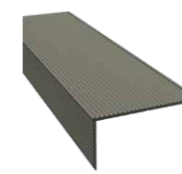
ONDERDELEN



DFOB048
Draagbalk
PVC
48,5 x 35mm



DFS076
Plint
houtmeel & PVC
76 x 10mm



DFLA076
Alu L profiel
aluminium gelakt
76 x 37mm



DFC001
Standaardclips

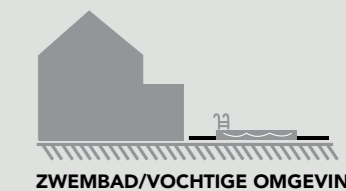
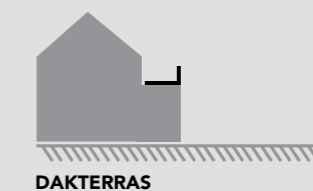
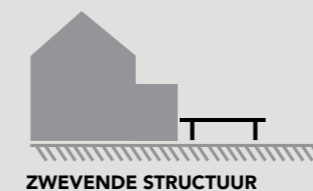
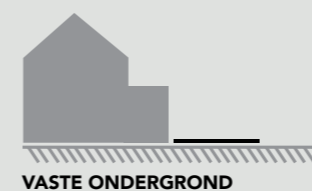


DFC002
Verbindingsclips



DFC004
Start- en eindclips

TOEPASSINGEN





ALUMINIUM ONDERCONSTRUCTIE

Een eenvoudig, duurzaam & stevig systeem

Het aluminium onderconstructie systeem zorgt voor een eenvoudige en snelle montage van de Duofuse® houtcomposiet terrasplanken. Daarnaast is de Duofuse® aluminium onderconstructie ook geschikt voor andere types terrasdelen voorzien van een sponning met minimale hoogte van 3,5mm en diepte van 8mm.

GEGARANDEERDE TIJDSBESPARING OP MONTAGE

Met het Duofuse® aluminium onderconstructie systeem wordt minimaal 50% tijd bespaard ten opzichte van traditioneel geschroefde systemen.

IDEAAL VOOR ZWEVENDE CONSTRUCTIES

Dit systeem is uitermate geschikt voor toepassingen waarbij de onderconstructie zwevend moet worden geplaatst.

Het Duofuse® onderconstructie systeem is dé oplossing voor wie efficiënt, duurzaam en prijsbewust installeert!

VOORDELEN

- Snellere plaatsing
- Rechte liggers
- Licht van gewicht
- Maatvast
- Weersbestendig
- Eenvoudige montage
- 100% recycleerbaar
- Voorboren niet nodig
- Onzichtbare bevestiging
- Plaatselijke demontage mogelijk

ONDERDELEN

Het systeem bestaat uit een gerecycleerde aluminium onderligger (40 x 43mm bxh), een in hoogte verstelbare kunststof klem met verzonken rvs-schroef en bijkomende accessoires.



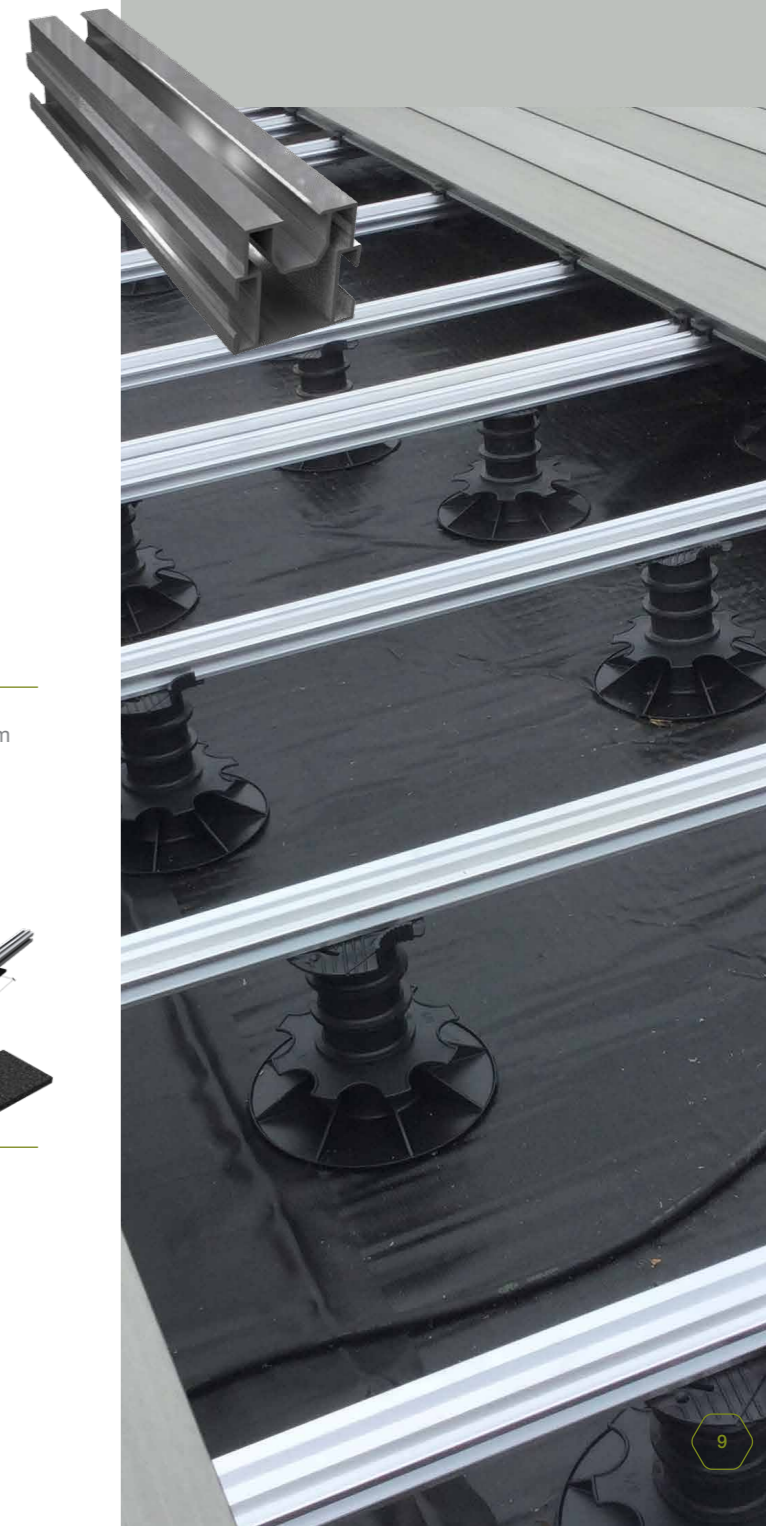
DFBA040
Aluminium balk
Hoogte 40mm
Breedte 40mm
Lengte 4m00



DFC005
Klem kunststof
(incl. rvs schroef)



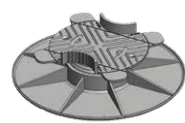
DFC006
Begin- en eindklem
rvs



DRAGERS IN POLYPROPYLEEN

Voor hogere plaatsingen of plaatsing op dakterrassen kan u gebruik maken van polypropyleen dragers die hoogtes mogelijk maken tot meer dan 200 mm.

Bij gebruik van deze dragers kan u echter geen houtcomposiet draagbalken gebruiken, aangezien deze geen dragende structuur bezitten.



DFP30/50-75
Drager in
polypropyleen
Hoogte 30-50mm
Breedte 75mm



DFP50/90-75
Drager in
polypropyleen
Hoogte 50-90mm
Breedte 75mm



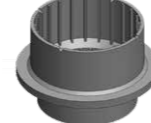
DFP90/130-75
Drager in
polypropyleen
Hoogte 90-130mm
Breedte 75mm



DFP110/150-75
Drager in
polypropyleen
Hoogte 110-150mm
Breedte 75mm



DFP150/190-75
Drager in
polypropyleen
Hoogte 150-190mm
Breedte 75mm



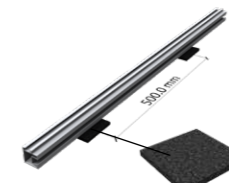
DFP-35
Verlengstuk
drager 35mm



DFJP
Koppelstuk
(incl. bouten &
moeren)



DFMC
Multihoek
(incl. bouten &
moeren)



DFR90X90
Rubberen
onderlegger
Hoogte 8mm
Breedte 90mm
Lengte 90mm

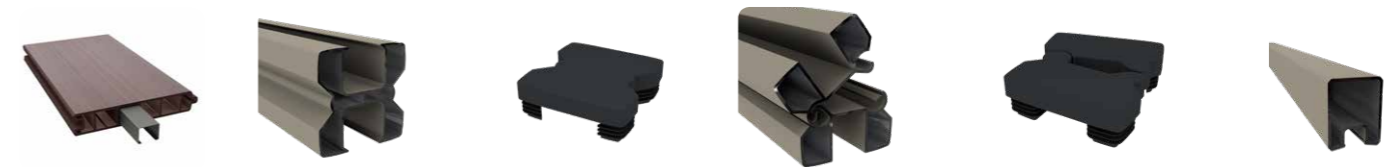


TAND&GROEF PLANKENSYSTEEM

VOORDELEN

- **VEEL STEVIGER & DUURZAMER DAN HOUTEN AFSLUITINGEN**
- **VEELZIJDIG & MODULAIR**
Hoogtes mogelijk van 15 cm tot 195 cm.
Planken kunnen dankzij de U-profielen in 4 richtingen bevestigd worden aan de composietpalen. Standaardbreedte 180 / 200 cm, kan ingekort worden.
- **TOEPASSINGEN**
Tuinafsluiting, als inrichting en indeling van een tuin, als basismateriaal voor tuinhuisen, carports, blokhutten, berging, poorten ...

ONDERDELEN ALUMINIUM PALEN



- | | | | | | |
|--|---|---|--|---|---|
| DF1B150
Tand- en groef Plank
15 x 2,7 x 180/200 cm
(versteigd met
gegalvaniseerd staal) | DF1PA82
Aluminiumpaal
8,2 x 8,2 x 300 cm
GB (lak ral 7021)
SG (lak ral 7030) | DF1CA8.2
Afdekkapje
aluminiumpaal
8,2 x 8,2 x 2,8 cm
(kunststof) | DF1PA41
Aluminium
scharnierpaal
8,2 x 8,2 x 300 cm
GB (lak ral 7021)
SG (lak ral 7030) | DF1CA4.1
Afdekkapje aluminium
scharnierpaal
8,2 x 9 x 2,8 cm
(kunststof) | DF1UA28
Aluminium U-profiel
2,8 x 3,5 x 180/200 cm
GB (lak ral 7021)
SG (lak ral 7030) |
|--|---|---|--|---|---|

ONDERDELEN COMPOSIT PALEN



- | | | |
|--|--|---|
| DF1B150
Tand- en groef Plank
15 x 2,7 x 180/200 cm
(versteigd met
gegalvaniseerd staal) | DF1P90
Paal
9 x 9 x 270/300 cm
(versteigd met
aluminium kern) | DF1C11
Afdekkapje Classic
11 x 11 x 1,7 cm
(om waterinsijpeling
in de houtcomposiet-
paal te voorkomen) |
|--|--|---|

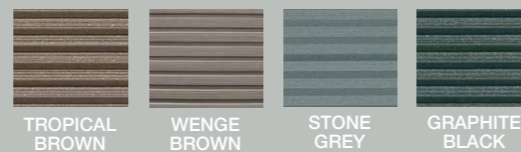


- | | | |
|--|---|--|
| DF1C09
Afdekkapje Design
9 x 9 x 1,7 cm
(om waterinsijpeling
in de houtcomposiet-
paal te voorkomen) | DF1U27
Klein U-profiel
2,7 x 3,5 x 182/202 cm
(om de planken in te
schuiven en als afwer-
kingsprofiel bovenaan
laatste plank) | DF1U42
Groot U-profiel
4,2 x 3,5 x 182 cm
(optioneel - om onder-
aan met een betonnen
onderplaat te starten) |
|--|---|--|



- | | | |
|---|---|--|
| DFPH60
Interne paalhouder
koker 6 x 6 x 60 cm
op plaat 15 x 15 cm
(optioneel - om paal
op een terras, beton-
vloer of muur vast te
maken) | DF1G2-1.00
Poort
100 x 2,7 x 180 cm
100 x 2,7 x 200 cm
(met hang- en
sluitwerk) | DF1PG2-90
Poortpaal
9 x 9 x 300 cm
(optioneel - om
Duofuse poort aan
vast te maken,
versteigd met
stalen kern) |
|---|---|--|

KLEUREN



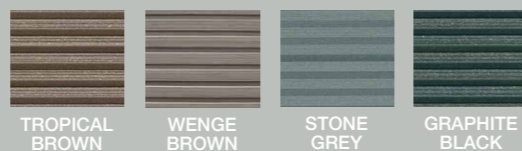


POORT

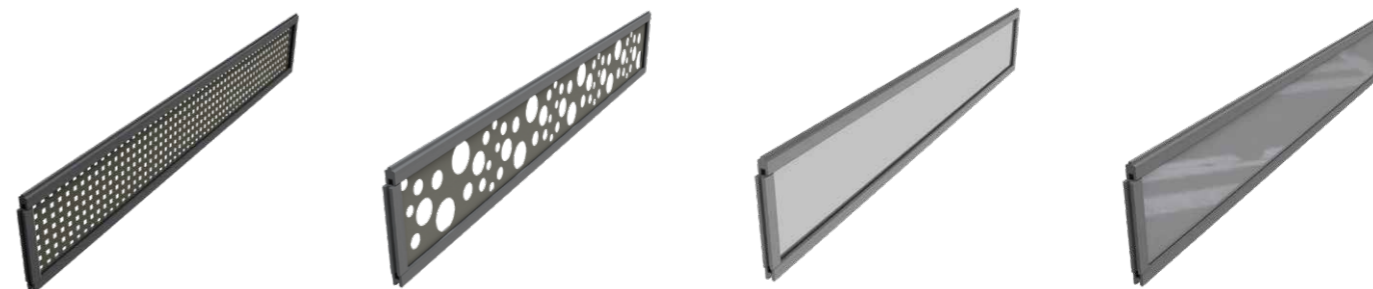
1 kit omvat

- Inbouwslot
- Aanslag in inox
- Scharnieren in inox
- Moderne klink in alu
- Inserts voor scharnieren
- Poort kan links of rechts opendraaien

KLEUREN



OPTIONEEL: DECOPANEEL



DF1AS

Kit deco square in gelakt aluminium
30 x 0,6 x 200 cm
TB (lak ral 8017)
WB (lak ral 8019)
GB (lak ral 7021)
SG (lak ral 7030)

DF1AB

Kit deco bubbles in gelakt aluminium
30 x 0,6 x 200 cm
TB (lak ral 8017)
WB (lak ral 8019)
GB (lak ral 7021)
SG (lak ral 7030)

DF1PT

Kit deco PMMA transparant
30 x 0,6 x 200 cm
TB
WB
GB
SG

DF1PO

Kit deco PMMA opaak
30 x 0,6 x 200 cm
TB
WB
GB
SG

1 kit omvat

tand hulpprofiel - 1x 2m (bovenafwerking)
groef hulpprofiel - 1x 2m (onderafwerking)
groef hulpprofiel - 1x 0,60m (zijafwerking)

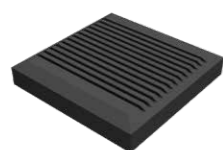
rubberprofiel - 2x 2m
rubberprofiel - 1x 0,6m
1 deco paneel

plaatsingsinstructies

ONDERDELEN



DF1PG2-90
Composiet poortpaal
(houtmeel & PVC) met
staalprofiel versterkt
Hoogte 3m
Breedte 90mm



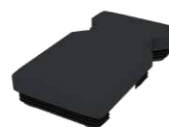
DF1C11
Composiet afdekkap
CLASSIC
(houtmeel & PVC)
Lengte 110mm
Breedte 110mm



DF1C09
Composiet afdekkap
DESIGN
(houtmeel & PVC)
Lengte 90mm
Breedte 90mm



DF1PAG2-82
Aluminium poortpaal
Hoogte 3m
Breedte 82mm
GB (lak ral 7021)
SG (lak ral 7030)



DF1CAG2-8.2
Afdekkap aluminium
poortpaal (kunststof)
Lengte 148mm
Breedte 82mm





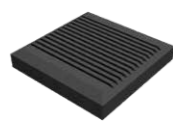
LAMELLEN AFSLUITING

VOORDELEN

- **EEN UNIEKE AFSLUITING DIE DESIGN & DUURZAAMHEID COMBINEERT**
- **VEELZIJDIG & MODULAIR**
 - Hoogtes mogelijk van 20 cm tot 200 cm.
 - Planken kunnen dankzij de U-profielen in 4 richtingen bevestigd worden aan de composietpalen.
 - Standaardbreedte 200 cm, kan ingekort worden.
- **TOEPASSINGEN**
 Tuinafsluiting, als inrichting en indeling van een tuin, als basismateriaal voor tuinhuisen, carports, blokhutten, berging, poorten ...



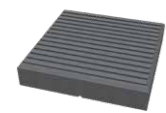
ONDERDELEN



DF4B20
Plank
20 x 4 x 200 cm
(versteefd met
gegalvaniseerd staal)

DF1P90
Paal
9 x 9 x 270/300 cm
(versteefd met
aluminium kern)

DF1C11
Afdekkapje Classic
11 x 11 x 1,7 cm
(om watersijpeling
in de houtcomposiet-
paal te voorkomen)



DF1C09
Afdekkapje Design
9 x 9 x 1,7 cm
(om watersijpeling
in de houtcomposiet-
paal te voorkomen)

DF4U40
U-profiel voor
lamellenafsluiting
4 x 5,5 x 202 cm
(om de planken in
te schuiven en als
afwerkingsprofiel
bovenaan laatste plank)

DF1U42
Groot U-profiel
4,2 x 3,5 x 182 cm
(optioneel - om onder-
aan met een betonnen
onderplaat te starten)



DFPH60
Interne paalhouder
koker 6 x 6 x 60 cm
op plaat 15 x 15 cm
(optioneel - om paal
op een terras, beton-
vloer of muur vast te
maken)

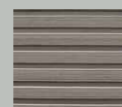
DF1G2-1.00
Poort
100 x 2,7 x 180 cm
100 x 2,7 x 200 cm
(met hang- en
sluitwerk)

DF1PG2-90
Poortpaal
9 x 9 x 300 cm
(optioneel - om
Duofuse poort aan
vast te maken,
versteefd met
stalen kern)

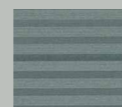
KLEUREN



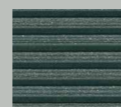
TROPICAL
BROWN



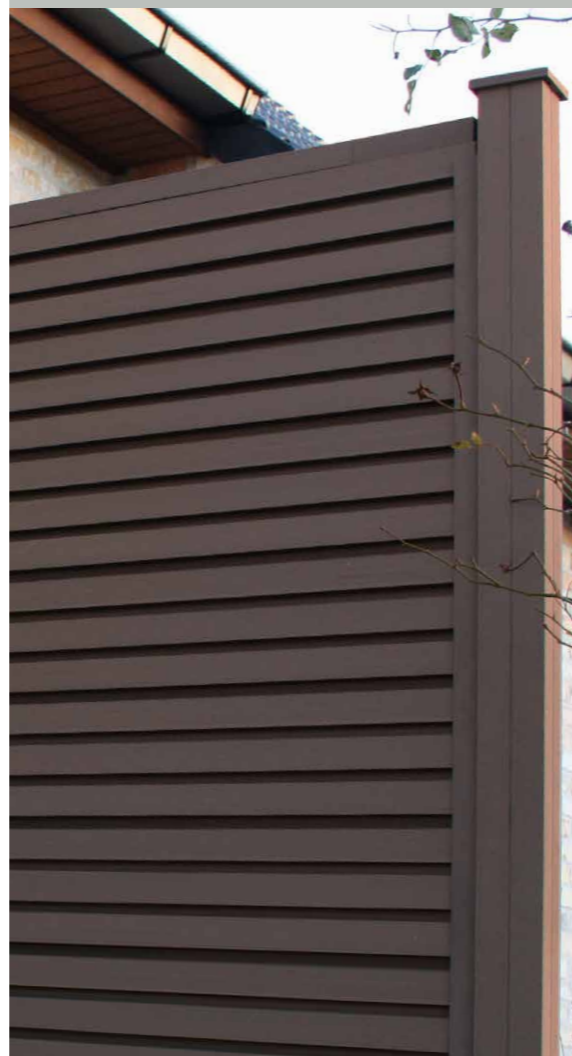
WENGE
BROWN



STONE
GREY



GRAPHITE
BLACK



LAMELLEN TUINAFSLUITINGEN

Een unieke composiet afsluiting die design en duurzaamheid combineert. Een strakke lamellen tuinafsluiting vormt een vaste meerwaarde voor elke woning en elke tuin. Ze zien er in alle omstandigheden even fraai en exclusief uit en ze zijn totaal niet van vol hout te onderscheiden. Het uitgesproken perspectief en lijnenspel van de lamellen laat uw tuin bovendien groter lijken dan hij in werkelijkheid is.

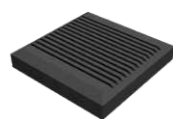
Eén van de grote troeven van een composiet afsluiting is het onderhoud. Het feit dat er nooit meer geolied of gebeitst moet worden! Ook na jarenlange blootstelling en gebruik zullen uw modulaire lamellen tuinschermen er nog steeds zo goed als nieuw uitzien.

DESIGN QUALITY PRIVACY



OMHEINING

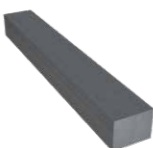
ONDERDELEN



DF3B120
Plank
12 x 2,7 x 180 cm
(versteefd met
gegalvaniseerd staal)

DF1P90
Paal
9 x 9 x 270/300 cm
(versteefd met
aluminium kern)

DF1C11
Afdekkapje Classic
11 x 11 x 1,7 cm
(om watersijpeling
in de houtcomposiet-
paal te voorkomen)



DF1C09
Afdekkapje Design
9 x 9 x 1,7 cm
(om watersijpeling
in de houtcomposiet-
paal te voorkomen)

DF1U27
Klein U-profiel
2,7 x 3,5 x 182/202 cm
(om de planken in te
schuiven en als afwer-
kingsprofiel bovenaan
laatste plank)

DF3P27
Opvulprofiel
2,7 x 3,5 x 180 cm
(om ruimte tussen de
planken te voorzien)



DFPH60
Interne paalhouder
koker 6 x 6 x 60 cm
op plaat 15 x 15 cm
(optioneel - om paal
op een terras, beton-
vloer of muur vast te
maken)



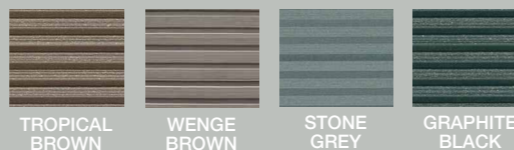
VOORDELEN

- **STEVIGER & DUURZAMER DAN HOUTEN OMHEINING, MOOIER & TIJDLOZER DAN BETONNEN OMHEINING**
- **VEELZIJDIG & MODULAIR**
- Hoogtes mogelijk van 12 cm tot 200 cm: hoogte is afhankelijk van het aantal planken die gebruikt wordt en van de gekozen tussenruimte.
- **TOEPASSINGEN**
Kan gebruikt worden als omheining of afsluiting voor weides, (voor)tuinen, maneges ...

Omheining kan ook gecombineerd worden met het tand- en groef plankensysteem:

- Onderste deel van het scherm kan dicht zijn en bovenste deel met tussenruimte.
- Enkele dichte schermen en erachter enkele lengtes van de omheining.
- Planken kunnen dankzij de U-profielen in 4 richtingen bevestigd worden aan de composietpalen.
- Standaardbreedte 180 cm, kan ingekort worden.

KLEUREN



OMHEINING

Het duurzame en modulaire alternatief voor houten of betonnen omheiningen. Duofuse biedt u de ideale oplossing om op een stijlvolle en landelijke manier uw tuin te omheinen of om paarden, schapen en andere dieren op de weide te houden. Duofuse houtcomposiet afsluitingen zijn in elk geval steviger en duurzamer dan houten omheiningen, zeker omdat ze niet rotten zelfs in de meest vochtige omstandigheden.

Daarnaast zijn ze ook veel mooier en tijdlozer dan betonnen omheiningen. De paaltjes met planken kunnen in de grond geplaatst worden ofwel bijvoorbeeld bovenop een laag muurtje. Omdat Duofuse weide-omheiningen geen onderhoud vergen, kunt u meer tijd aan uw dieren zelf besteden.

**MADE
IN
BELGIUM**

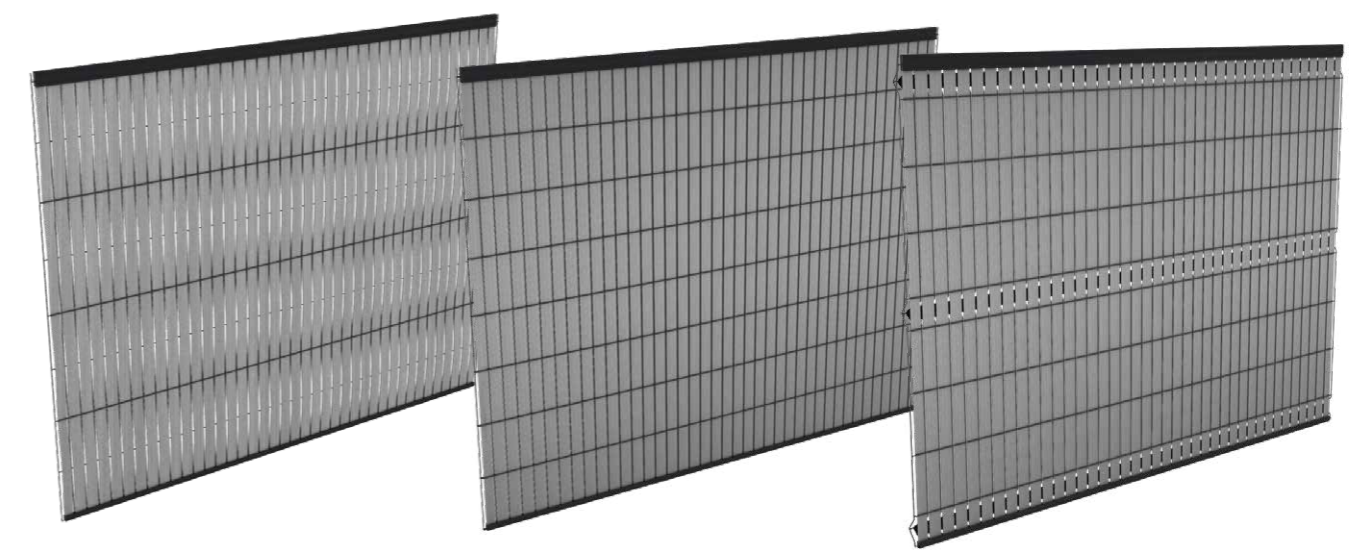


PRIVACY LAMELLEN

VOORDELEN

- KWALITATIEF & ESTHETISCH
- OPTIMALE PRIVACY
- BESCHERMING TEGEN WIND
- GELUIDDEMPEND
- VERSCHILLENDE BREEDTES & LENGTES
De lamellen zijn beschikbaar in 3 verschillende breedtes : 35 mm, 43 mm & 47 mm.
- De standaardlengtes zijn: 1030 mm, 1230 mm, 1530 mm, 1730 mm, 1930 mm & 2030 mm

3 VERSCHILLENDE PLAATSINGSMETHODES



DRAADPANEEL
Weven

DUBBELDRAADPANEEL (2D)
Inschuiven

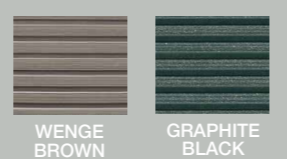
PANEEL MET PLOOI (3D)
Inschuiven met klemprofiel

ONDERDELEN

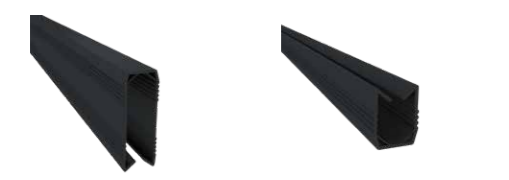


- DFPR35**
Privacy lamel
3,5 x 103/123/153/173/
193/203 x 0,3 cm
- DFPR43**
Privacy lamel
4,3 x 103/123/153/173/
193/203 x 0,3 cm
- DFPR47**
Privacy lamel
4,7 x 103/123/153/173/
193/203 x 0,3 cm

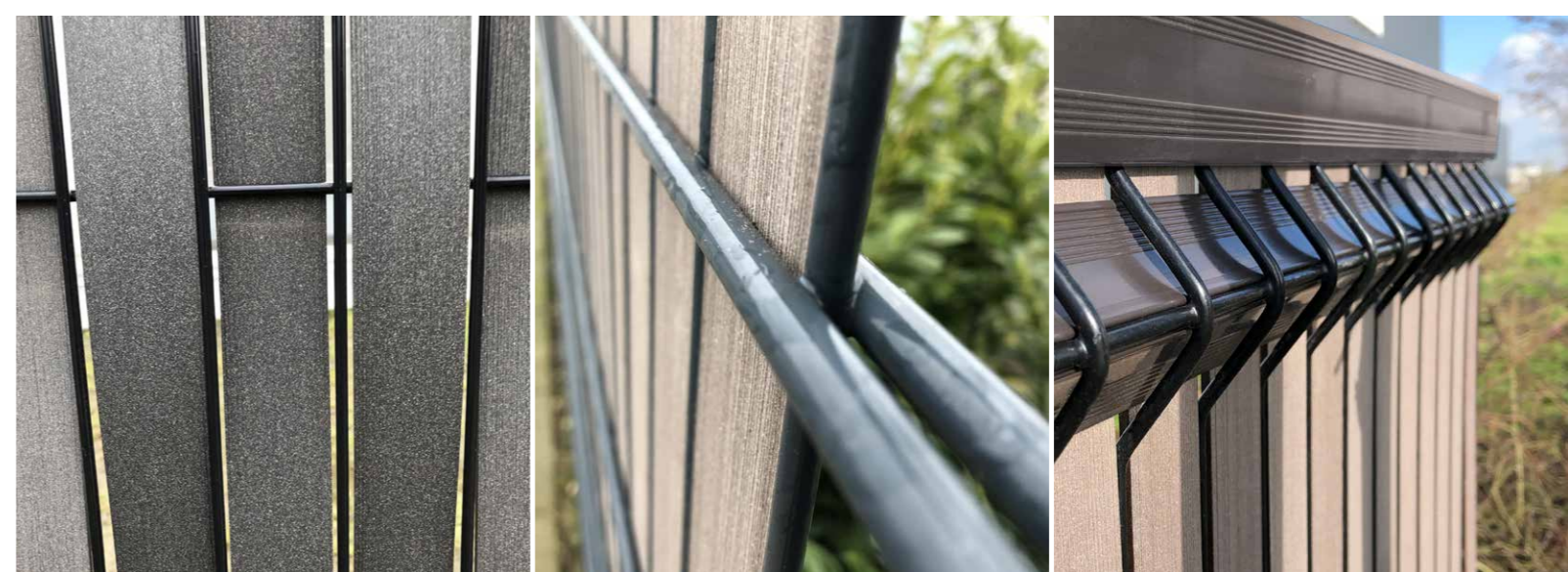
KLEUREN



- DFPRB**
Clip
12 x 12 x 14 mm
GB = BL zwart
WB = BR bruin
- DFPR36**
Klemprofiel V klein
3,6 x 2 x 247 cm
GB = BL zwart
WB = BR bruin
- DFPR44**
Klemprofiel V groot
4,4 x 2,6 x 247 cm
GB = BL zwart
WB = BR bruin



- DFPR49**
Bovenprofiel PVC
4,9 x 1,8 x 247 cm
GB = BL zwart
WB = BR bruin
- DFPR22**
Onderprofiel PVC
2,2 x 1,8 x 247 cm
GB = BL zwart
WB = BR bruin



PRIVACY LAMELLEN

Deze houtcomposiet lamellen zijn dé esthetische oplossing om in alle privacy te kunnen genieten van uw tuin. Ze zijn onderhoudsvriendelijk en makkelijk zelf te plaatsen.

Ze garanderen niet enkel de nodige privacy, maar bieden ook een bescherming tegen de wind en dempen het straatlawaai.

De lamellen zijn beschikbaar in verschillende breedtes en lengtes zodat ze passen in de courante systemen van draadpanelen.

De beschikbare hulprofielen zorgen bovendien voor een perfecte afwerking.

PRIVACY MEETS COMFORT

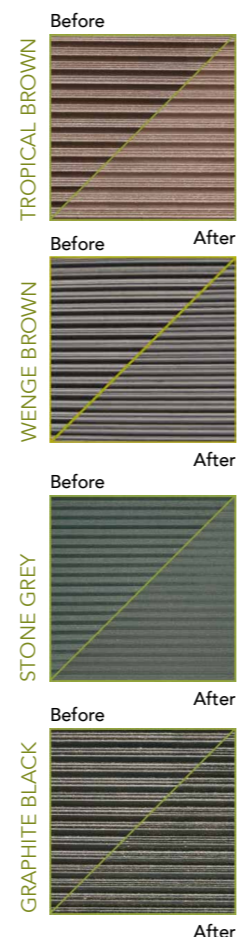
KLEURVERANDERING

Na enkele dagen zal het product lichtjes beginnen te verkleuren. Dit is een tijdelijk en een natuurlijk proces waarbij na het uitlopen van de ligninestof terug het oorspronkelijke kleur bekomen wordt.

De oorzaak is de houtcomposiet grondstof die 50% PVC en 50% houtmeel bevat. Houtmeel bevat lignine die in de celwand voorkomt en samen met cellulose de sterkte van hout bepaalt. Door het opschuren van het oppervlak tijdens het productieproces komen de houtvezels vrij en door de blootstelling aan UV-licht ontstaat er een lichte verkleuring waarbij Stone Grey en Graphite Black in de beginfase een geel/groene tint krijgen. Door zon en regen wordt de lignine in het oppervlak losgeweekt en komt een bruin/gele stof vrij. Deze stof is volkomen onschadelijk en zorgt enkel voor een kleurverandering. Hierdoor kunnen er zich ook druipranden of kringen aftekenen op de houtcomposiet profielen. Hoe meer de planken beregend worden, hoe sneller de lignine verdwijnt uit de wand en na enkele weken/maanden zal de originele kleur van de panelen terug bekomen worden. Indien u dit proces wenst te versnellen kan u het product zelf regelmatig met water afspoelen.

Planken die tijdens de stockage reeds aan het verkleuren zijn, kunnen perfect samen geplaatst worden met planken die nog niet onderhevig waren aan dit verkleuringproces. Na verloop van tijd zullen alle planken dezelfde egale kleur vertonen.

Er kunnen lichte kleurverschillen voorkomen tussen verschillende productieseries aangezien 50% van het materiaal hout is.



BESCHIKBARE KLEUREN

TROPICAL BROWN



WENGE BROWN



STONE GREY



GRAPHITE BLACK



Terrasplanken, Tand en groef plankensysteem, Lamellenafsluiting, Omheining, Privacy lamellen

De kleuren en het borstelen kunnen verschillen van de ene productie bij de andere en zijn contractueel niet bindend. Het wordt afgeraden om planken uit verschillende productieloten onderling te mengen. U kan de productiedatum op iedere plank terugvinden. Zorg ervoor dat alle planken in dezelfde richting worden gelegd (aan de binnenkant van iedere plank is hiervoor een merkteken voorzien).

ONDERHOUD

Duofuse® houtcomposiet is gemakkelijk te onderhouden en beschermings-producten zijn niet nodig. Voor normaal onderhoud kan een borstel of hoge-drukreiniger (max. 80 bar) gebruikt worden. Een zacht reinigingsmiddel kan toegepast worden. Het gebruik van een vuilfrees is af te raden.

Vet en olievlekken kunnen verwijderd worden met een ontvettingsmiddel voor huishoudelijk gebruik. Bij hardnekkig vuil (bvb zwarte stippen door organische vervuiling, groenaanslag, mosvorming,...) gebruik een verdunde bleekwateroplossing (25% bleekwater 10° en 75% water). In geen enkel geval mogen oplosmiddelen gebruikt worden. Zorg er altijd voor dat de voegen goed vrijgemaakt zijn zodat er een goede afwatering is.

Bij vlekvorming:

- 1 De vlek onmiddellijk verwijderen: dit is de beste situatie. De vlek kan niet opdrogen of in het materiaal dringen. Spoelen met water en lichte zeepoplossing.
- 2 De vlek wordt niet onmiddellijk verwijderd: dit is de meest ongunstige situatie. De vlek kan opdrogen en indringen in de plank. Grondig reinigen met de hogedrukreiniger. Opschuren in de richting van de groeven, de verkleuring zal stabiliseren na 6 à 10 weken.





GARANTIE

Plastivan nv biedt 10 jaar garantie op mechanische eigenschappen van de Duofuse® terrasplanken, tand en groef plankensysteem, lamellenafsluiting en omheining en tegen aantasting door termieten en andere insecten. De garantievooraarden zijn gebaseerd op huidige kennis en op correct gebruik van het product.

Plastivan wijst elke verantwoordelijkheid af en ziet af van de garantie indien de plaatsing niet conform de plaatsingsinstructies gebeurde zoals deze op dat ogenblik ter beschikking waren op de website van Plastivan.

De garantie beperkt zich tot het herleveren van het materiaal. Uitnemings- en herplaatsingskosten, werkuren of andere kosten (vb. vervoerskosten) vallen niet onder de garantie.



TECHNISCHE INFO

EIGENSCHAPPEN EN TESTEN OP DUOFUSE® HOUTCOMPOSITIET (MATERIAAL)

Omschrijving test	Uitgevoerde test	Waarde	Eenheid
Densiteit bij 20°C	EN ISO 1183-1 Method A	1,40	g/cm ³
Vicat verwekingstemperatuur	NBN EN ISO 306 Method B	86,2	°C
Trekken			
Treksterkte bij 23°C	NBN ISO 527-2	35,8	N/mm ²
Elasticiteitsmodulus bij trek bij 23°C	NBN ISO 527-2	6990	N/mm ²
Buigen			
Buigsterkte σ_b	ISO 178	67,5	Mpa
Elasticiteitsmodulus in buiging E_b	ISO 178	6460	Mpa
Brinell Hardheid, H_b	EN 1534	111	-
Lineaire uitzettingscoëfficiënt	ASTM D696	0,018	mm/m. °C
Duurzaamheidsklasse	EN 350	1	-
Stabiliteit van de afmetingen bij onderdompeling			
Max verdikking in water na 28 dagen	EN 317	2,66	%
Max verlenging in water na 28 dagen	EN 317	0,31	%
Versnelde veroudering, kleurverandering	EN 513	≤ 2	grijsschaal
Stabiliteit van de afmetingen door vocht			
van 65 % tot 85 %	EN 1604	0,093	%
van 65 % tot 30 %	EN 1604	0,135	%

EIGENSCHAPPEN EN TESTEN OP DUOFUSE® (TERRASPLANKEN)

Omschrijving test	Uitgevoerde test	Waarde	Eenheid
Lengteverandering tengevolge van inwendige spanningen	NBN EN 479	0,1	%
Lengteverandering tengevolge van vocht	NBN EN 1087-1	< 0,75	%
Kinetische frictiecoëfficiënt			
droge stalen	BN 86/6781-02	≥ 0,24	-
bedampte stalen	BN 86/6781-02	≥ 0,12	-
geoliede stalen	BN 86/6781-02	≥ 0,08	-
Antislip eigenschappen	DIN 51130 PB-LF 40	R10	klasse
Abrasiviteitsweerstand	EN ISO 5470-1	≤ 1000	mg
Brandgedrag	EN 13501-1	Dfl-S2 *	-
Bepaling van de waterabsorptie			
na 24 uur bij 23°C	EN 317	< 2	%
na 28 dagen bij 23°C	EN 317	< 3,5	%
Impactweerstand			
DFD162 / DFDE162 bij een temperatuur van 23°C	EN 477	5	J
DFD140 / DFDS162 bij een temperatuur van 23°C	EN 477	15	J
DFD162 / DFDE162 bij een temperatuur van 23°C	EN 477	4	J
Doorbuigeigenschappen			
DFD162 - E modulus	EN 310	± 4100	N/mm ²
DFDE162 - E modulus	EN 310	± 4100	N/mm ²
DFDS162 - E modulus	EN 310	± 3500	N/mm ²
DFD140 - E modulus	EN 310	± 7200	N/mm ²
Doorbuiging onder last van 1 kN spanwijdte 400 mm	EN 1533	1,41	mm
Doorbuiging onder last van 1 kN spanwijdte 500 mm	EN 1533	2,31	mm
Weerstand tegen puntbelasting	EN 12871	≤ 1000	N
Belasting bij breuk	EN 310	≤ 315	kg

EIGENSCHAPPEN EN TESTEN OP DUOFUSE® (TAND EN GROEF PLANKENSYSTEEM)

Omschrijving test	Uitgevoerde test	Waarde	Eenheid
Windbelasting (windweerstand)	NBN EN 12210	klasse 4	-



produced by PLASTIVAN
info@duofuse.com • www.duofuse.com

 made in Belgium