

HOUTCOMPOSITIETUINASSORTIMENT





WAT IS DUOFUSE® HOUTCOMPOSITIET?

Duofuse® houtcompositiet is samengesteld uit een mix van houtmeel en kunststof. Hierdoor heeft het de warmte en de look van hardhout in combinatie met de voordelen van kunststof.

Dit duurzame materiaal is milieu- en onderhouds-vriendelijk en verkrijgbaar in een traditionele houtkleur en in moderne grijs tinten. Het uitgebreide tuinassortiment omvat terrasplanken in verschillende afmetingen, kleuren en dessins om uw terrasvloer een mooi uitzicht en een aangenaam comfort te geven.

Om uw tuin of terras af te scheiden, kan er gekozen worden voor verschillende afsluitingen die allen modulair en onderling combineerbaar zijn. Het tand en groef systeem geeft uw tuin een strakke egale look. De lamellenafsluiting daarentegen is een modernere afsluiting met een aangenaam lijnenspel. De open omheining laat u toe om afgesloten te zijn en toch het open gevoel te bewaren.

Alle artikelen zijn perfect combineerbaar aangezien deze uit dezelfde grondstoffen en in dezelfde kleuren worden geproduceerd.

VOORDELEN HOUTCOMPOSITIET

- ROT NIET EN SPLINTERT NIET

- NIET GLAD, GEBORSTELD OPPERVLAK

Voor een maximaal comfort en een natuurlijke uitstraling.

- MAKKELIJK TE PLAATSEN EN TE ONDERHOUDEN

Er is geen nabehandeling nodig met oliën, schadelijke beschermingsmiddelen, pesticiden ...

- GERINGE VERKLEURING IN BEGIN TOT HET BEKOMEN VAN EEN NATUURLIJKE TINT

Na enkele dagen zal het product lichtjes beginnen te verkleuren. Dit is een tijdelijk en een natuurlijk proces waarbij na het uitlopen van de ligninestof terug het oorspronkelijke kleur bekomen wordt.

- MILIEUVRIENDELIJK EN RECYCLEERBAAR

Houtcompositiet is een duurzaam en ecologisch alternatief voor hardhout. Het is gemaakt van een mengeling van houtmeel en PVC. Hierdoor draagt het bij tot de bescherming en instandhouding van de tropische regenwouden. De geschatte levensduur overtreft deze van conventioneel hout en het is nadien ook volledig recycleerbaar.



WE LOVE NATURE



PEFC- gecertificeerd

Dit product komt uit duurzaam beheerde bossen en gecontroleerde bronnen.

www.pefc.be

• **PEFC GECERTIFICEERD**

Plastivan is door PEFC Belgium erkend als PEFC gecertificeerd bedrijf. De zorg voor het milieu en de ontwikkeling van duurzame producten heeft ervoor gezorgd dat we vanaf heden dit certificaat kunnen voorleggen. Duofuse houtcomposiet bestaat voor 50% uit houtmeel. Dit hout heeft zijn herkomst in duurzaam beheerde bossen.

Dit houtmeel wordt in een eigen granuleerinstallatie gemengd met PVC tot WPC-korrels die daarna gebruikt worden in de productie van houtcomposiet terrasplanken en afsluitingen. Daarmee is de productie volledig geïntegreerd van grondstof tot afgewerkt product. Dankzij deze investering is er nu een volledige controle over het productieproces.





TERRASPLANKEN

UITVOERINGEN

- 4 AFWERKINGSZIJDEN: geribbelde, grof geribbelde, geborstelde en houtnerfstructuur



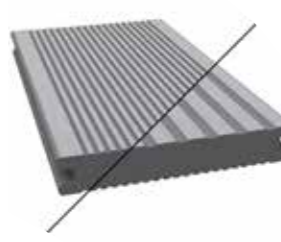
DFD162
162x28x4000mm



DFDE162
162x28x4000mm



DFDS162
162x28x4000mm



DFD140
140x23x4000mm



VOORDELEN

- **ROT NIET, SPLINTERT NIET**
Indien correct geplaatst, geniet u jarenlang zorgeloos van uw houtcomposiet terras en kan er in alle veiligheid blootsvoets op het terras gespeeld en geleefd worden.
- **NIET GLAD, GEBORSTELD OPPERVLAK**
Dankzij het geborstelde oppervlak zijn de terrasplanken veel minder glad dan houten terrasplanken.
- **ONZICHTBARE BEVESTIGING**
Geen schroeven of nagels die het uitzicht verstoren en waar u zich kan aan kwetsen. Dankzij de speciaal ontworpen clips worden de planken vastgemaakt aan de houtcomposiet draagbalken.
- **VERSCHILLENDE HOOGTES MOGELIJK**
De Duofuse® draagbalk kan op 2 manieren gelegd worden, zodat de terrasplanken op 35 mm of 48,5 mm hoogte van de ondergrond worden geplaatst.

KLEUREN



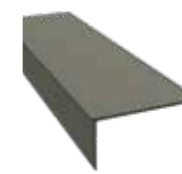
ONDERDELEN



DFB048
Draagbalk
houtmeel & PVC
48,5 x 35mm



DFS076
Plint
houtmeel & PVC
76 x 10mm



DFLA076
Alu L profiel
aluminium gelakt
76 x 37mm



DFC001
Standaardclips

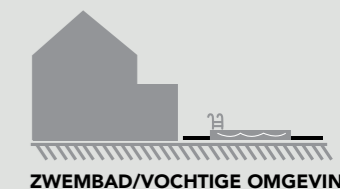
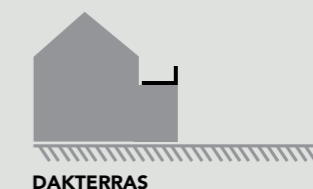
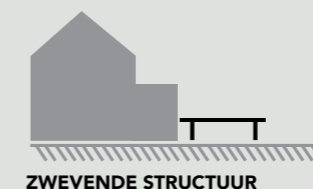
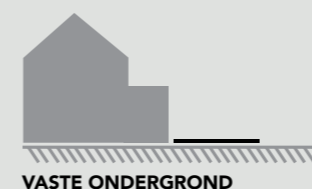


DFC002
Verbindingsclips



DFC004
Start- en eindclips

TOEPASSINGEN





ALUMINIUM ONDERCONSTRUCTIE

Een eenvoudig, duurzaam & stevig systeem

Het aluminium onderconstructie systeem zorgt voor een eenvoudige en snelle montage van de Duofuse® houtcomposiet terrasplanken. Daarnaast is de Duofuse® aluminium onderconstructie ook geschikt voor andere types terrasdelen voorzien van een sponning met minimale hoogte van 3,5mm en diepte van 8mm.

GEGARANDEERDE TIJDSBESPARING OP MONTAGE

Met het Duofuse® aluminium onderconstructie systeem wordt minimaal 50% tijd bespaard ten opzichte van traditioneel geschroefde systemen.

IDEAAL VOOR ZWEVENDE CONSTRUCTIES

Dit systeem is uitermate geschikt voor toepassingen waarbij de onderconstructie zwevend moet worden geplaatst.

Het Duofuse® onderconstructie systeem is dé oplossing voor wie efficiënt, duurzaam en prijsbewust installeert!

VOORDELEN

- Snellere plaatsing
- Rechte liggers
- Licht van gewicht
- Maatvast
- Weersbestendig
- Eenvoudige montage
- 100% recycleerbaar
- Voorboren niet nodig
- Onzichtbare bevestiging
- Plaatselijke demontage mogelijk

ONDERDELEN

Het systeem bestaat uit een gerecycleerde aluminium onderligger (40 x 43mm bxh), een in hoogte verstelbare kunststof klem met verzonken rvs-schroef en bijkomende accessoires.



DFBA043
Aluminium balk
Hoogte 43mm
Breedte 40mm
Lengte 4m00



DFC005
Klem kunststof
(incl. rvs schroef)



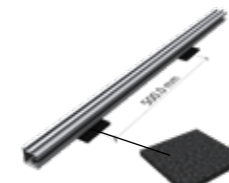
DFC006
Begin- en eindklem
rvs



DFJP
Koppelstuk
(incl. bouten & moeren)



DFMC
Multihoek
(incl. bouten & moeren)



DFR90X90
Rubberen onderlegger
Hoogte 8mm
Breedte 90mm
Lengte 90mm

DRAGERS IN POLYPROPYLEEN

Voor hogere plaatsingen of plaatsing op dakterrassen kan u gebruik maken van polypropyleen dragers die hoogtes mogelijk maken tot meer dan 200 mm.

Bij gebruik van deze dragers kan u echter geen houtcomposiet draagbalken gebruiken, aangezien deze geen dragende structuur bezitten.



DFP30/50-75
Drager in polypropyleen
Hoogte 30-50mm
Breedte 75mm



DFP50/90-75
Drager in polypropyleen
Hoogte 50-90mm
Breedte 75mm



DFP90/130-75
Drager in polypropyleen
Hoogte 90-130mm
Breedte 75mm



DFP110/150-75
Drager in polypropyleen
Hoogte 110-150mm
Breedte 75mm



DFP150/190-75
Drager in polypropyleen
Hoogte 150-190mm
Breedte 75mm



DFP-35
Verlengstuk drager 35mm

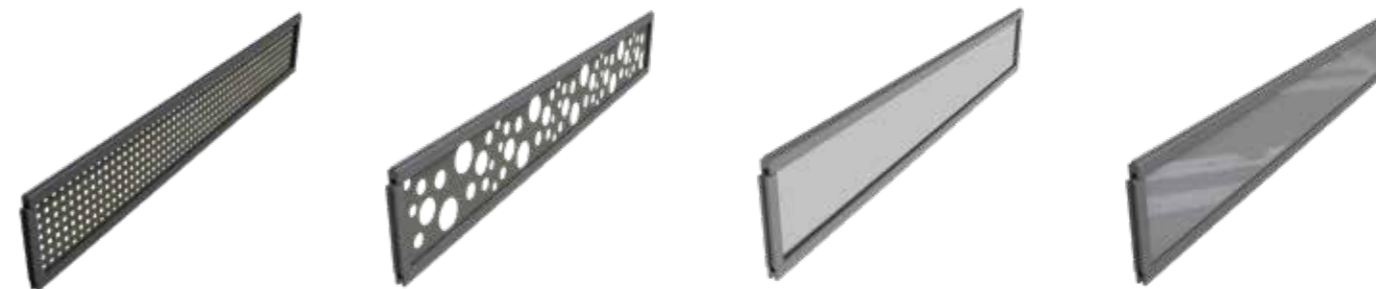


TAND&GROEF PLANKENSYSTEEM

VOORDELEN

- **VEEL STEVIGER EN DUURZAMER DAN HOUTEN AFSLUITINGEN**
- **VEELZIJDIG EN MODULAIR**
Hoogtes mogelijk van 15 cm tot 195 cm.
Planken kunnen dankzij de U-profielen in 4 richtingen bevestigd worden aan de composietpalen. Standaardbreedte 180 / 200 cm, kan ingekort worden.
- **TOEPASSINGEN**
Tuinafsluiting, als inrichting en indeling van een tuin, als basismateriaal voor tuinhuisen, carports, blokhutten, berging, poorten ...

OPTIONEEL: DECOPANEEL



- | | | | |
|---|--|--|--|
| DF1AS
Kit deco square in gelakt aluminium
30 x 0,6 x 200 cm
TB (lak ral 8017)
GB (lak ral 7043)
SG (lak ral 7030) | DF1AB
Kit deco bubbles in gelakt aluminium
30 x 0,6 x 200 cm
TB (lak ral 8017)
GB (lak ral 7043)
SG (lak ral 7030) | DF1PT
Kit deco PMMA transparant
30 x 0,6 x 200 cm
TB
GB
SG | DF1PO
Kit deco PMMA opaak
30 x 0,6 x 200 cm
TB
GB
SG |
|---|--|--|--|

1 kit omvat

tand hulpprofiel - 1x 2m (bovenafwerking)
groef hulpprofiel - 1x 2m (onderafwerking)
groef hulpprofiel - 1x 0,60m (zijafwerking)

rubberprofiel - 2x 2m
rubberprofiel - 1x 0,6m
1 deco paneel

plaatsingsinstructies

ONDERDELEN



- | | | |
|---|--|---|
| DF1B150
Tand- en groefPlank
15 x 2,7 x 180/200 cm
(versteefd met
gegalvaniseerd staal) | DF1P90
Paal
9 x 9 x 270/300 cm
(versteefd met
aluminium kern) | DF1C11
Afdekkapje Classic
11 x 11 x 1,7 cm
(om watersijpeling
in de houtcomposiet-
paal te voorkomen) |
|---|--|---|



- | | | |
|--|---|--|
| DF1C09
Afdekkapje Design
9 x 9 x 1,7 cm
(om watersijpeling
in de houtcomposiet-
paal te voorkomen) | DF1U27
Klein U-profiel
2,7 x 3,5 x 182/202 cm
(om de planken in te
schuiven en als afwer-
kingsprofiel bovenaan
laatste plank) | DF1U42
Groot U-profiel
4,2 x 3,5 x 182 cm
(optioneel - om onder-
aan met een betonnen
onderplaat te starten) |
|--|---|--|



- | | | |
|---|---|---|
| DFPH60
Interne paalhouder
koker 6 x 6 x 60 cm
op plaat 15 x 15 cm
(optioneel - om paal
op een terras, beton-
vloer of muur vast te
maken) | DF1G1.00
Poort
100 x 2,7 x 180 cm
100 x 2,7 x 200 cm
(met hang- en
sluitwerk) | DF1PG90
Poortpaal
9 x 9 x 270/300 cm
(optioneel - om
Duofuse poort aan
vast te maken,
versteefd met
stalenkern) |
|---|---|---|

KLEUREN





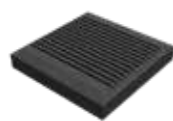
LAMELLEN AFSLUITING

VOORDELEN

- **EEN UNIEKE AFSLUITING DIE DESIGN EN DUURZAAMHEID COMBINEERT**
- **VEELZIJDIG EN MODULAIR**
 - Hoogtes mogelijk van 20 cm tot 200 cm.
 - Planken kunnen dankzij de U-profielen in 4 richtingen bevestigd worden aan de composietpalen.
 - Standaardbreedte 200 cm, kan ingekort worden.
- **TOEPASSINGEN**
 Tuinafsluiting, als inrichting en indeling van een tuin, als basismateriaal voor tuinhuisen, carports, blokhutten, berging, poorten ...



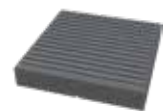
ONDERDELEN



DF4B200
Plank
20 x 4 x 200 cm
(versterkt met
gegalvaniseerd staal)

DF1P90
Paal
9 x 9 x 270/300 cm
(versterkt met
aluminium kern)

DF1C11
Afdekkapje Classic
11 x 11 x 1,7 cm
(om watersijpeling
in de houtcomposiet-
paal te voorkomen)



DF1C09
Afdekkapje Design
9 x 9 x 1,7 cm
(om watersijpeling
in de houtcomposiet-
paal te voorkomen)

DF4U40
U-profiel voor
lamellenafsluiting
4 x 5,5 x 202 cm
(om de planken in
te schuiven en als
afwerkingsprofiel
bovenaan laatste plank)

DF1U42
Groot U-profiel
4,2 x 3,5 x 182 cm
(optioneel - om onder-
aan met een betonnen
onderplaat te starten)



DFPH60
Interne paalhouder
koker 6 x 6 x 60 cm
op plaat 15 x 15 cm
(optioneel - om paal
op een terras, beton-
vloer of muur vast te
maken)

DF1G1.00
Poort
100 x 2,7 x 180 cm
100 x 2,7 x 200 cm
(met hang- en
sluitwerk)

DF1PG90
Poortpaal
9 x 9 x 270/300 cm
(optioneel - om
Duofuse poort aan
vast te maken,
versterkt met
stalen kern)

KLEUREN



TROPICAL
BROWN



STONE
GREY



GRAPHITE
BLACK



LAMELLEN TUINAFSLUITINGEN

Een unieke composiet afsluiting die design en duurzaamheid combineert. Een strakke lamellen tuinafsluiting vormt een vaste meerwaarde voor elke woning en elke tuin. Ze zien er in alle omstandigheden even fraai en exclusief uit en ze zijn totaal niet van vol hout te onderscheiden. Het uitgesproken perspectief en lijnenspel van de lamellen laat uw tuin bovendien groter lijken dan hij in werkelijkheid is.

Eén van de grote troeven van een composiet afsluiting is het onderhoud. Het feit dat er nooit meer geolied of gebeitst moet worden! Ook na jarenlange blootstelling en gebruik zullen uw modulaire lamellen tuinschermen er nog steeds zo goed als nieuw uitzien.

DESIGN QUALITY PRIVACY



OMHEINING

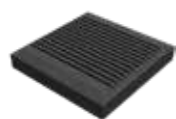
ONDERDELEN



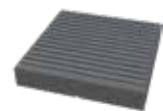
DF3B120
Plank
12 x 2,7 x 180 cm
(versteefd met
gegalvaniseerd staal)



DF1P90
Paal
9 x 9 x 270/300 cm
(versteefd met
aluminium kern)



DF1C11
Afdekkcapje Classic
11 x 11 x 1,7 cm
(om waterinsijpeling
in de houtcomposiet-
paal te voorkomen)



DF1C09
Afdekkcapje Design
9 x 9 x 1,7 cm
(om waterinsijpeling
in de houtcomposiet-
paal te voorkomen)



DF1U27
Klein U-profiel
2,7 x 3,5 x 182/202 cm
(om de planken in te
schuiven en als afwer-
kingsprofiel bovenaan
laatste plank)



DF3P27
Opvulprofiel
2,7 x 3,5 x 180 cm
(om ruimte tussen de
planken te voorzien)



DFPH60
Interne paalhouder
koker 6 x 6 x 60 cm
op plaat 15 x 15 cm
(optioneel - om paal
op een terras, beton-
vloer of muur vast te
maken)



VOORDELEN

- **STEVIGER & DUURZAMER DAN HOUTEN OMHEINING, MOOIER & TIJDLOZER DAN BETONNEN OMHEINING**
- **VEELZIJDIG EN MODULAIR**
- Hoogtes mogelijk van 12 cm tot 200 cm: hoogte is afhankelijk van het aantal planken die gebruikt wordt en van de gekozen tussenruimte.
- **TOEPASSINGEN**
Kan gebruikt worden als omheining of afsluiting voor weides, (voor)tuinen, maneges ...

Omheining kan ook gecombineerd worden met het tand- en groef plankensysteem:

- Onderste deel van het scherm kan dicht zijn en bovenste deel met tussenruimte.
- Enkele dichte schermen en erachter enkele lengtes van de omheining.
- Planken kunnen dankzij de U-profielen in 4 richtingen bevestigd worden aan de composietpalen.
- Standaardbreedte 180 cm, kan ingekort worden.

KLEUREN



TROPICAL BROWN



STONE GREY



GRAPHITE BLACK



OMHEINING

Het duurzame en modulaire alternatief voor houten of betonnen omheiningen. Duofuse biedt u de ideale oplossing om op een stijlvolle en landelijke manier uw tuin te omheinen of om paarden, schapen en andere dieren op de weide te houden. Duofuse houtcomposiet afsluitingen zijn in elk geval steviger en duurzamer dan houten omheiningen, zeker omdat ze niet rotten zelfs in de meest vochtige omstandigheden.

Daarnaast zijn ze ook veel mooier en tijdlozer dan betonnen omheiningen. De paaltjes met planken kunnen in de grond geplaatst worden ofwel bijvoorbeeld bovenop een laag muurtje. Omdat Duofuse weide-omheiningen geen onderhoud vergen, kunt u meer tijd aan uw dieren zelf besteden.

**MADE
IN
BELGIUM**

KLEURVERANDERING

Na enkele dagen zal het product lichtjes beginnen te verkleuren. Dit is een tijdelijk en een natuurlijk proces waarbij na het uitlopen van de ligninestof terug het oorspronkelijke kleur bekomen wordt.

De oorzaak is de houtcomposiet grondstof die 50% PVC en 50% houtmeel bevat. Houtmeel bevat lignine die in de celwand voorkomt en samen met cellulose de sterkte van hout bepaalt. Door het opschuren van het oppervlak tijdens het productieproces komen de houtvezels vrij en door de blootstelling aan UV-licht ontstaat er een lichte verkleuring waarbij Stone Grey en Graphite Black in de beginfase een geel/groene tint krijgen. Door zon en regen wordt de lignine in het oppervlak losgeweekt en komt een bruin/gele stof vrij. Deze stof is volkomen onschadelijk en zorgt enkel voor een kleurverandering. Hierdoor kunnen er zich ook druipranden of kringen aftekenen op de houtcomposiet profielen. Hoe meer de planken beregend worden, hoe sneller de lignine verdwijnt uit de wand en na enkele weken/maanden zal de originele kleur van de panelen terug bekomen worden. Indien u dit proces wenst te versnellen kan u het product zelf regelmatig met water afspoelen.

Planken die tijdens de stockage reeds aan het verkleuren zijn, kunnen perfect samen geplaatst worden met planken die nog niet onderhevig waren aan dit verkleuringproces. Na verloop van tijd zullen alle planken dezelfde egale kleur vertonen.

Er kunnen lichte kleurverschillen voorkomen tussen verschillende productieseries aangezien 50% van het materiaal hout is.



BESCHIKBARE KLEUREN

TROPICAL BROWN



STONE GREY



GRAPHITE BLACK



Terrasplanken, Tand en groef plankensysteem, Lamellenafsluiting, Omheining

De kleuren en het borstelen kunnen verschillen van de ene productie bij de andere en zijn contractueel niet bindend. Het wordt afgeraden om planken uit verschillende productieloten onderling te mengen. U kan de productiedatum op iedere plank terugvinden. Zorg ervoor dat alle planken in dezelfde richting worden gelegd (aan de binnenkant van iedere plank is hiervoor een merkteken voorzien).

ONDERHOUD

Duofuse® houtcomposiet is gemakkelijk te onderhouden en beschermings-producten zijn niet nodig. Voor normaal onderhoud kan een borstel of hoge-drukreiniger (max. 80 bar) gebruikt worden. Een zacht reinigingsmiddel kan toegepast worden. Het gebruik van een vuilfrees is af te raden.

Vet en olieplekken kunnen verwijderd worden met een ontvettingsmiddel voor huishoudelijk gebruik. Bij hardnekkig vuil (bv. zwarte stippen door organische vervuiling, groenaanslag, mosvorming,...) gebruik een verdunde bleekwateroplossing (25% bleekwater 10° en 75% water). In geen enkel geval mogen oplosmiddelen gebruikt worden. Zorg er altijd voor dat de voegen goed vrijgemaakt zijn zodat er een goede afwatering is.

Bij vlekvorming:

- 1 De vlek onmiddellijk verwijderen: dit is de beste situatie. De vlek kan niet opdrogen of in het materiaal dringen. Spoelen met water en lichte zeepoplossing.
- 2 De vlek wordt niet onmiddellijk verwijderd: dit is de meest ongunstige situatie. De vlek kan opdrogen en indringen in de plank. Grondig reinigen met de hogedrukreiniger. Opschuren in de richting van de groeven, de verkleuring zal stabiliseren na 6 à 10 weken.





Plastivan nv biedt 10 jaar garantie op mechanische eigenschappen van de Duofuse® terrasplanken, tand en groef plankensysteem, lamellenafsluiting en omheining en tegen aantasting door termieten en andere insecten. De garantievooraarden zijn gebaseerd op huidige kennis en op correct gebruik van het product.

Plastivan wijst elke verantwoordelijkheid af en ziet af van de garantie indien de plaatsing niet conform de plaatsingsinstructies gebeurde zoals deze op dat ogenblik ter beschikking waren op de website van Plastivan.

De garantie beperkt zich tot het herleveren van het materiaal. Uitnemings- en herplaatsingskosten, werkuren of andere kosten (vb. vervoerskosten) vallen niet onder de garantie.



TECHNISCHE INFO

EIGENSCHAPPEN EN TESTEN OP DUOFUSE® HOUTCOMPOSITIET (MATERIAAL)

Omschrijving test	Uitgevoerde test	Waarde	Eenheid
Densiteit bij 20°C	EN ISO 1183-1 Method A	1,40	g/cm ³
Vicat verwekingstemperatuur	NBN EN ISO 306 Method B	86,2	°C
Trekkenkarakteristieken			
Treksterkte bij 23°C	NBN ISO 527-2	35,8	N/mm ²
Elasticiteitsmodulus bij trek bij 23°C	NBN ISO 527-2	6990	N/mm ²
Buigkarakteristieken			
Buigsterkte σ_b	ISO 178	67,5	Mpa
Elasticiteitsmodulus in buiging E_b	ISO 178	6460	Mpa
Brinell Hardheid, H_b	EN 1534	111	-
Lineaire uitzettingscoëfficiënt	ASTM D696	0,018	mm/m. °C
Duurzaamheidsklasse	EN 350	1	-
Stabiliteit van de afmetingen bij onderdompeling			
Max verdikking in water na 28 dagen	EN 317	2,66	%
Max verlenging in water na 28 dagen	EN 317	0,31	%
Versnelde veroudering, kleurverandering	EN 513	≤ 2	grijsschaal
Stabiliteit van de afmetingen door vocht			
van 65 % tot 85 %	EN 1604	0,093	%
van 65 % tot 30 %	EN 1604	0,135	%

EIGENSCHAPPEN EN TESTEN OP DUOFUSE® (TERRASPLANKEN)

Omschrijving test	Uitgevoerde test	Waarde	Eenheid
Lengteverandering tengevolge van inwendige spanningen	NBN EN 479	0,1	%
Lengteverandering tengevolge van vocht	NBN EN 1087-1	< 0,75	%
Kinetische frictiecoëfficiënt			
droge stalen	BN 86/6781-02	≥ 0,24	-
bedampte stalen	BN 86/6781-02	≥ 0,12	-
geoliede stalen	BN 86/6781-02	≥ 0,08	-
Antislip eigenschappen	DIN 51130 PB-LF 40	R10	klasse
Abrasiviteitsweerstand	EN ISO 5470-1	≤ 1000	mg
Brandgedrag	EN 13501-1	Dfl-S1 *	-
Bepaling van de waterabsorptie			
na 24 uur bij 23°C	EN 317	< 2	%
na 28 dagen bij 23°C	EN 317	< 3,5	%
Impactweerstand			
DFD162 / DFDE162 bij een temperatuur van 23°C	EN 477	5	J
DFD140 / DFDS162 bij een temperatuur van 23°C	EN 477	15	J
DFD162 / DFDE162 bij een temperatuur van 23°C	EN 477	4	J
Doorbuigeigenschappen			
DFD162 - E modulus	EN 310	± 4100	N/mm ²
DFDE162 - E modulus	EN 310	± 4100	N/mm ²
DFDS162 - E modulus	EN 310	± 3500	N/mm ²
DFD140 - E modulus	EN 310	± 7200	N/mm ²
Doorbuiging onder last van 1 kN spanwijdte 400 mm	EN 1533	1,41	mm
Doorbuiging onder last van 1 kN spanwijdte 500 mm	EN 1533	2,31	mm
Weerstand tegen puntbelasting	EN 12871	≤ 1000	N
Belasting bij breuk	EN 310	≤ 315	kg

EIGENSCHAPPEN EN TESTEN OP DUOFUSE® (TAND EN GROEF PLANKENSISTEEM)

Omschrijving test	Uitgevoerde test	Waarde	Eenheid
Windbelasting (windweerstand)	NBN EN 12210	klasse 4	-

*Voor meer detail: info@duofuse.com



duo
fuse[®]
the natural look



produced by PLASTIVAN
info@duofuse.com • www.duofuse.com

 made in Belgium